

COCINAS Y BAÑOS

Nº 391
PVP 3,75 €

Especial
MADE IN ITALY

Diseño en estado puro



DUCHAS
Hidromasaje
en pocos centímetros

BUENAS IDEAS
COCINAS MÁS PRÁCTICAS
Y ORGANIZADAS

LAVAVAJILLAS
de última tecnología

CANARIAS Y AEROPUERTOS: 3,95 €

CLUB
MEMBERS

8 413042 014874 00391



Tu experiencia de bienestar
NOVELLINI.ES

 **NOVELLINI**

“Maxima” en acabado Moka de **CESAR**.
<https://www.cesar.it>

■ **Evitar módulos altos.** En las estancias de menor tamaño es conveniente no colapsar el espacio con demasiados muebles. Sustituir los armarios altos por algunos estantes para la vajilla y la cristalería ayuda a conseguir mayor desahogo en la cocina. También se pueden desplazar los artículos de mesa puesta –vasos, copas, manteles, platos y fuentes– o accesorios de uso esporádico a un posible mueble bufé situado en el comedor.

■ **Habilitar un bonito desayunador.**

Estos módulos tan en boga son tremendamente decorativos y funcionales. En ellos se pueden preparar tostadas, zumos, cafés, infusiones y otros alimentos y bebidas que tengan cabida en un desayuno completo, a la vez que se almacena el menaje y los pequeños aparatos utilizados usualmente en esta zona. Cuentan con tomas eléctricas para conectar tostadora, cafetera, hervidor de agua o el exprimidor de cítricos.



Apertura ergonómica para módulos altos de **BC3 COCINAS**. <https://bc3.es>



“Rekto” de **REKKER**. <https://cocinasrekker.com>

Linda-X

de Ideal Standard

Diseñada por Ludovica &
Roberto Palomba

La colección Linda-X celebra la línea icónica Linda, originalmente diseñada por Archille Castiglioni.

Ideal Standard incorpora aquí influencias modernas creando una nueva colección contemporánea.



Singular™
from Ideal Standard



Ideal Standard



También podemos encontrar modelos de acero esmaltado, cerámica sanitaria, de material acrílico, que ofrecen gran resistencia y calidad, o de piedra.

Si la reforma no incluye la renovación del plato de ducha se puede recurrir a un tratamiento antideslizamiento, que se puede aplicar sin necesidad de mano de obra profesional. Asimismo, para mayor seguridad, es recomendable instalar algún asidero en el interior de la ducha, tanto horizontal como vertical, para poder entrar y salir cómodamente del recinto, así como taburetes con base antideslizante o asientos abatibles anclados a la pared.

Además de la seguridad y el confort, también se debe tener en cuenta la importancia de la higiene en la zona de ducha. Algunos tratamientos antibacterias garantizan que la superficie se mantenga libre de microorganismos, algo cada vez más valorado por los usuarios.

5. Plato rectangular "Terran" de **ROCA**. Extraplano y realizado en **STONEX®**, un material resistente y de larga duración. Superficie texturizada antideslizante. Incluye desagüe de gran caudal. www.roca.es

6. "Sustano", de **DURAVIT**, es un plato de ducha empotrado reciclable realizado en material DuradSolid Nature® acabado mate con superficie antideslizante Clase C, que ofrece la máxima seguridad. www.duravit.es

7. Plato de ducha "i.life" Ultra Flat S, realizado en resina de piedra texturizada con acabado Gel Coat, que le otorga importantes propiedades antideslizantes. Además, posee tan solo un grosor de 30 mm y un desagüe totalmente integrado. De **IDEAL STANDARD**. www.idealstandard.es





12. Esta mampara, de la colección "Frame" de NOVELLINI, destila estilo, confort y ergonomía. Los elementos en aluminio se unen armónicamente con el cristal templado. Perfilería negro mate. www.novellini.es

13. Mampara "Malmö" de SALGAR con puerta abatible de cristal y sistema de bisagra vertical único que permite un giro de 180°. www.salgar.net



No olvides que...

- La entrada y salida de la bañera o de la ducha debe estar despejada para impedir posibles percances. Además, podemos colocar una práctica alfombrilla con base antideslizante en el suelo.
- También es importante que el suelo del baño sea antideslizante para evitar accidentes.
- La superficie del plato de ducha debe ser antideslizante. Si no se pretende sustituir el plato antiguo, se puede aplicar un tratamiento antideslizamiento.
- Un asidero o barra de apoyo, normalmente colocado a unos 110 cm del suelo, potenciará la seguridad en el espacio, así como las banquetas abatibles.
- Un plato a ras de suelo facilitará el acceso y la movilidad en el interior de la ducha. Además, resultará muy decorativo, ya que aportará continuidad al espacio.
- Es importante tener en cuenta la ventilación del baño. Por ejemplo, la humedad de las baldosas hará el espacio más resbaladizo. Además, puede provocar manchas de humedad y moho. Es recomendable, por tanto, si no se dispone de ventana al exterior, incorporar un sistema de aireación mediante extractores o rejillas de aireación.
- Hay que tener especial cuidado con el agua y la electricidad. Es importante que los enchufes se sitúen en zonas alejadas de los grifos o a las que no llegue las salpicaduras del lavabo o la ducha.

Hidroterapia en la ducha

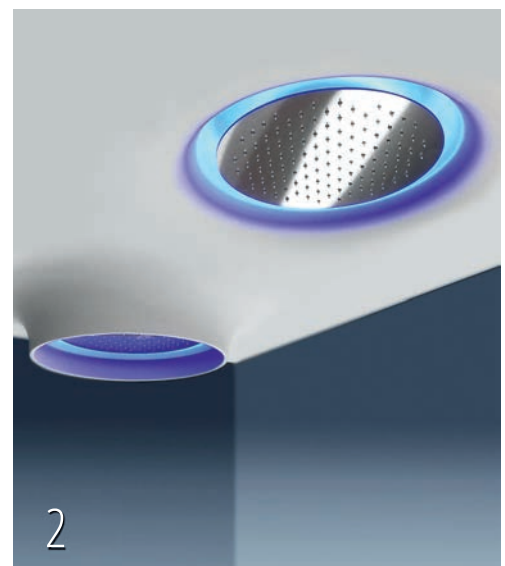


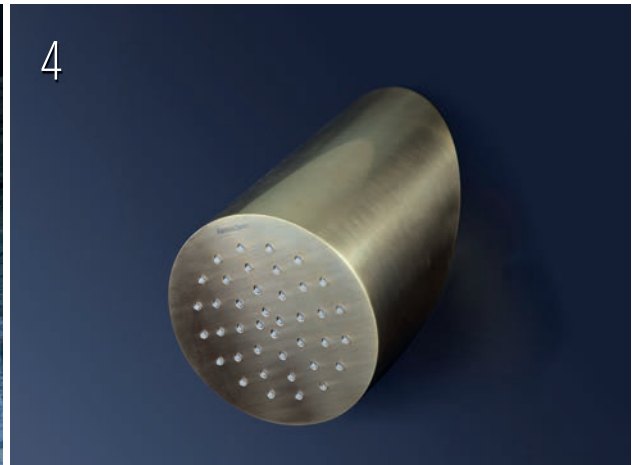
NO HAY NADA MÁS RECONFORTANTE QUE LA CARICIA DEL AGUA SOBRE NUESTRO CUERPO POR LA MAÑANA, CUANDO NOS DESPERTAMOS, O DESPUÉS DE UN AJETREADO DÍA DE TRABAJO. LAS ÚLTIMAS PROPUESTAS EN CABINAS, COLUMNAS Y ROCIADORES NOS INVITAN A DISFRUTAR DE UNA EXPERIENCIA DE HIDROTERAPIA ÚNICA EN CASA.

Las propiedades calmantes y el poder terapéutico del agua han sido reconocidos por muchas culturas, durante siglos, por los numerosos beneficios que pueden aportar al organismo y a nuestra salud en general. Esto es debido básicamente a la acción térmica del agua durante nuestra rutina diaria de ducha. Sea caliente, fría, en forma de gotas de lluvia, en chorros o en vapor, esta se convierte en un elemento que nos proporciona un efecto revitalizante o una placentera sensación de relax, contribuyendo a la mejora de nuestro estado físico y mental. Así, el agua es la protagonista principal de las cabinas, columnas y rociadores de última generación.

CABINAS DE HIDROMASAJE

La mayoría de modelos de cabinas de hidromasaje pueden instalarse en los cuartos de baño actuales sin mayores complicaciones, ya que estos no necesitan un espacio excesivamente grande como en el caso de las bañeras. Contar con una ducha con hidroterapia en casa nos proporcionará bienestar y confort y nos ayudará a eliminar las tensiones acumuladas durante el día.





3

4

1. Cabina multifunción "Skill Dual" para dos personas de **NOVELLINI** con mampara de apertura corredera. Incluye hidromasaje vertical, generador de vapor con dosificador de aromas y asiento. www.novellini.es

2. "Meteo", de **ANTONIO LUPI**, se compone de un disco circular, perfectamente integrado en el techo y envuelto por un anillo de luz. El agua cae directamente del techo, la luz de colores delimita la proyección, generando un haz de infinitas vibraciones y reflejos cromáticos y una sensación de bienestar completa. www.antoniolupi.it

3. Rociador de encastre "Seasons" de **NOKEN** con cuatro tipos de ducha: sensación de lluvia, doble chorro central, cascada o nebulizador y opción cromoterapia y aromaterapia. Varios acabados. www.noken.com

4. Rociador de pared "RIR" de **RAMON SOLER**®. La salida de agua en efecto lluvia relaja, reconforta y revitaliza el cuerpo y el espíritu. Está disponible en acabado negro mate, níquel cepillado, oro cepillado y cromado. www.rsamonsoler.com

5. Las duchas de lluvia de **DORNBRACHT** disponen de dos chorros que aportan relajación e higiene. Asimismo, cuentan con dos fuentes de luz integradas que pueden seleccionarse independientemente la una de la otra. www.dornbracht.com

Hoy en día, el usuario tiene la oportunidad de escoger el equipamiento interior según sean sus necesidades. Las opciones más simples disponen de plato de ducha, mampara, grifería, asiento y varios jets de masaje con chorros regulables. Si se desea, se pueden ampliar las prestaciones con funciones complementarias de aromaterapia, cromoterapia, musicoterapia, etc. Las cabinas más sofisticadas pueden incluir baño turco, sauna, etc. En espacios reducidos, una solución es instalar un modelo en esquina y que ocupe tan solo 75 cm. En los baños grandes se puede optar por instalar una cabina para dos o más personas, mejorando la comodidad. Lógicamente estas soluciones precisan de más espacio y se presentan en diferentes medidas y formas: redondas, cuadradas, pentagonales, etc. Los paneles incorporan cierres magnéticos, burletes de goma y bisagras especiales que garantizan la total estanqueidad y ayudan a mantener la temperatura en el interior del habitáculo.



Colección Coloratissimi de NOVELLINI

En 1985, Novellini ya fue pionera en el campo del color al lanzar “i Coloratissimi”, una serie que rápidamente se convirtió en tendencia y permitió a la firma estar presente en el mercado como una realidad orientada al diseño. Inspirándose en ella, en 2023 Novellini ha decidido relanzar la colección creando una nueva paleta cromática aplicada a algunos de sus productos. La denominación de la gama imprime una fuerte seña de identidad en sus piezas y concibe el baño con un aspecto coordinado que utiliza colores de tendencia muy actuales.

“Coloratissimi” se plasma en varios productos: la serie de mamparas “H ART” para duchas abiertas, en la que la estética de los finos perfiles de aluminio se realiza con los nuevos acabados de metal pulido y cepillado y los cristales moldeados y grabados; el “Kuadra HD Frame”, un accesorio toallero exterior y repisa interior que representa la síntesis perfecta de practicidad y diseño. También incluye el accesorio toallero exterior “Kuadra H Kit Frame”, integrado en el marco de la ducha que aún a tendencia, funcionalidad y elegancia. Por último, la mampara de puerta batiente convertida en un icono del diseño “N180” y que se distingue por su tirador horizontal y original estilo. Todas las piezas que componen la colección Coloratissimi, tienen un acabado en PVD pulido y anodizado cepillado, que ofrece una altísima resistencia a la intemperie y a los detergentes domésticos.

<https://www.novellini.es>



Jan Peter Tewes, nuevo CEO de IDEAL STANDARD



Ideal Standard International S.A., fabricante líder de productos de baño, anuncia que Jonas Nilsson –codirector general y presidente del segmento de sanitarios– dejará Ideal Standard a finales de este mes de junio y, a partir del 1 de julio, Jan Peter Tewes –codirector general y presidente del departamento de griferías– asumirá el papel de director general único.

Jonas Nilsson se incorporó a Ideal Standard en 2019 como director de operaciones y, en 2021, fue nombrado codirector general junto a Jan Peter Tewes. Jonas partirá habiendo liderado la exitosa reconfiguración de la huella de fabricación de Ideal Standard y la racionalización de las redes de logística. Bajo su liderazgo, las funciones operativas de la empresa han mejorado significativamente su rendimiento en todas las áreas, y siguen apuntando a mayores niveles de calidad, eficiencia de costes y optimización de la cadena de suministro.

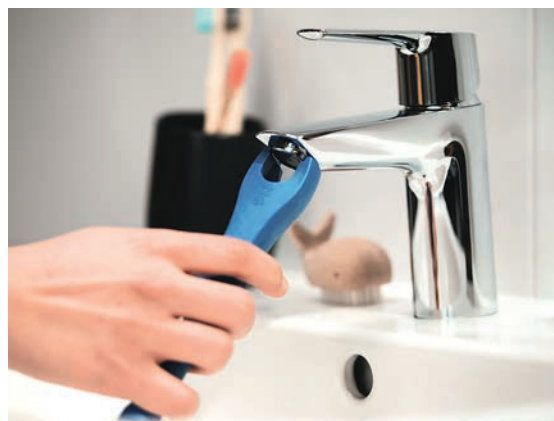
Al tiempo que rinden homenaje a Jonas Nilsson por su importante contribución a la empresa, el Consejo y accionistas felicitan a Jan Peter Tewes por su nombramiento como Presidente del Consejo de Administración.

www.idealstandard.es

GROHE QuickFix

GROHE, pone a tu disposición GROHE QuickFix, una solución que se adapta no solo a los amantes del DIY, la decoración y el diseño de interiores, sino también a los ‘manitas’ principiantes. Si no tienes herramientas en casa o rehuyes de instrucciones complicadas, la serie de griferías GROHE Start puede instalarse fácilmente en el baño o la cocina, ya que todo lo que se necesita viene en una caja: incluye una QuickTool 3 en 1 para el grifo del baño que combina todas las herramientas convencionales necesarias en una; la QuickGuide asociada ayuda al proceso con unas instrucciones breves, con imágenes y textos cortos; el sistema QuickMount lo hace aún más fácil y permite la instalación del grifo de la cocina sin herramientas; y los QuickVideos, vídeos con consejos útiles y tutoriales paso a paso a través de un código QR en el propio embalaje del producto. Además, si lo que buscas es ahorrar a final de mes y ser más eco-friendly, GROHE te lo pone fácil con sus tecnologías de ahorro de recursos como SilkMove ES, que ofrece agua fría en la posición media de la grifería, evitando así un uso innecesario de agua caliente; o GROHE EcoJoy, que permite reducir el consumo de agua hasta en un 50%, gracias a su limitador de caudal.

<https://www.grohe.es>



VIVIE, la decoración con alma

Con la "V" de vivir nace VIVIE, una marca joven, pero con larga trayectoria familiar, dedicada al mundo de la construcción e interiorismo. VIVIE no es una tienda de decoración al uso, es el proyecto personal de sus dueños, la combinación de las experiencias vividas con la pasión por la belleza y los interiores con alma de sus creadores Isabel y Óscar. Y nadie como Isabel para seleccionar todas las piezas y detalles que transmiten cercanía y producen sensaciones íntimas de equilibrio y bienestar.

Tras la apertura de su primer establecimiento en un pintoresco pueblo de la Costa Brava (Gerona), la empresa ha desembarcado en una de las calles más comerciales de Barcelona para establecer un nuevo espacio tan singular como el primero. Desde la misma entrada, Vivie Barcelona nos recibe con un entorno cálido y acogedor en el que apetece permanecer. Las propuestas de diferentes enclaves –países nórdicos, sudeste asiático o producción nacional– forman una atmósfera sugestiva y lúdica en la que, con la madera y las fibras sostenibles como protagonistas indiscutibles, en la que todo podría pasar.

Su selección de productos, además de la diversidad cultural también apuesta por la artesanía producida de forma sostenible: gran parte de sus colecciones están fabricadas con materiales orgánicos muy respetuosos con el medioambiente.

La pareja de propietarios tiene muy claro que cada hogar es la prolongación de quien lo habita, su refugio más íntimo, donde se siente más protegido y en paz. Y para conseguir esos rincones especiales –en los que la estética y la calidad se aúnan para crear belleza– toca mimar cada detalle.

Para ello, cuentan con más de dos mil referencias, que se encuentran en constante evolución, las tiendas VIVIE invitan a la inspiración y al descubrimiento de las últimas tendencias en decoración, mobiliario, menaje, textil, velas, aromas, accesorios para el hogar y complementos.

Vivie también ofrece a sus clientes –tanto particulares como profesionales– un departamento especializado en crear soluciones a medida y singulares para proyectos de ámbito residencial y contract.

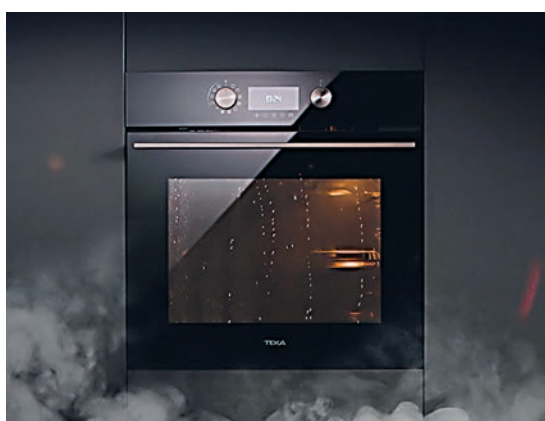
Gran de Gracia, 51. 08012, Barcelona/ Plaça Nova, 13. 17200, Palafrugell (Girona)
<https://www.vivieonline.com>



Steam Gourmet de TEKA

Además de las prestaciones de un horno convencional, el "SteamGourmet" de Teka incorpora al panel de mandos tres nuevos métodos de cocinado al vapor que amplían el abanico de posibilidades para los amantes de la cocina y las recetas.

La primera de las funciones que presenta el horno de vapor de Teka es el FullSteam, el cual, mediante el uso 100% de vapor a diferentes temperaturas, permite cocinar recetas al estilo sous-vide –técnica culinaria de cocción durante largos periodos a baja temperatura utilizada por profesionales– con resultados increíbles.



En segundo lugar, el nuevo horno de vapor de Teka presenta la tecnología CombiSteam, que incorpora un generador de vapor combinado con funciones tradicionales, y que permite dos opciones diferentes para lograr una cocción más crujiente y jugosa. Para obtener resultados más crujientes en nuestras preparaciones, el horno cuenta con la función Steam&Crisp, que incorpora vapor y calor superior e inferior, ideal para el cocinado de pan, pollo, pescado, patatas gratinadas o lasaña. Para lograr mayor jugosidad en nuestros preparados, la función TurboSteam permite combinar el vapor con la opción turbo, obteniendo mejores resultados en carne asada, cerdo desmenuzado o estafado de carne.

La función Regenerate es la tercera función especial que incorpora el SteamGourmet, el nuevo horno de vapor de Teka. Una función utilizada por el mundo de la restauración profesional y que permite recalentar comidas preparadas previamente, gracias a la combinación del calor y la rehidratación, lo que consigue mantener el fresco, el sabor y la textura de los alimentos como si estuvieran recién hechos.

www.teka.com

En el próximo número...

ABRIR LA CASA AL EXTERIOR

El **verano** impone sus condiciones. **Colores** brillantes, **vajilla** ligera, **recetas** frescas que ayuden a combatir el calor y un sinfín de **buenas ideas** para sacarle todo el jugo a la estación más alegre del año.



<https://www.vivieonline.com>

A LA
VENTA EN
JULIO
2023



<https://cin.com/deco/valentine/es>



<https://www.artilinea.it/es-es/home>

¡Hágase la luz!

La **escasez** de **espacio** y de **luz natural** convierten una de las estancias claves de la casa en un espacio **poco invitador**. **Derribar** algunos tabiques y **planificar** una nueva cocina en acabados alegres y actuales puede conseguir **pequeños milagros**.

BAÑOS PERFECTOS

Hasta la **perfección** puede ser subjetiva. Está claro que cada uno tiene sus **necesidades, gustos y presupuesto**. Para facilitarte las cosas hemos seleccionado **propuestas** muy especiales entre las que **podrás descubrir tu baño 10**.