

COCINAS Y BAÑOS

Nº 400
PVP 4 €

ESPECIAL Nº

400



**AMBIENTES DE AUTOR
PROPUESTAS**

con nombre propio

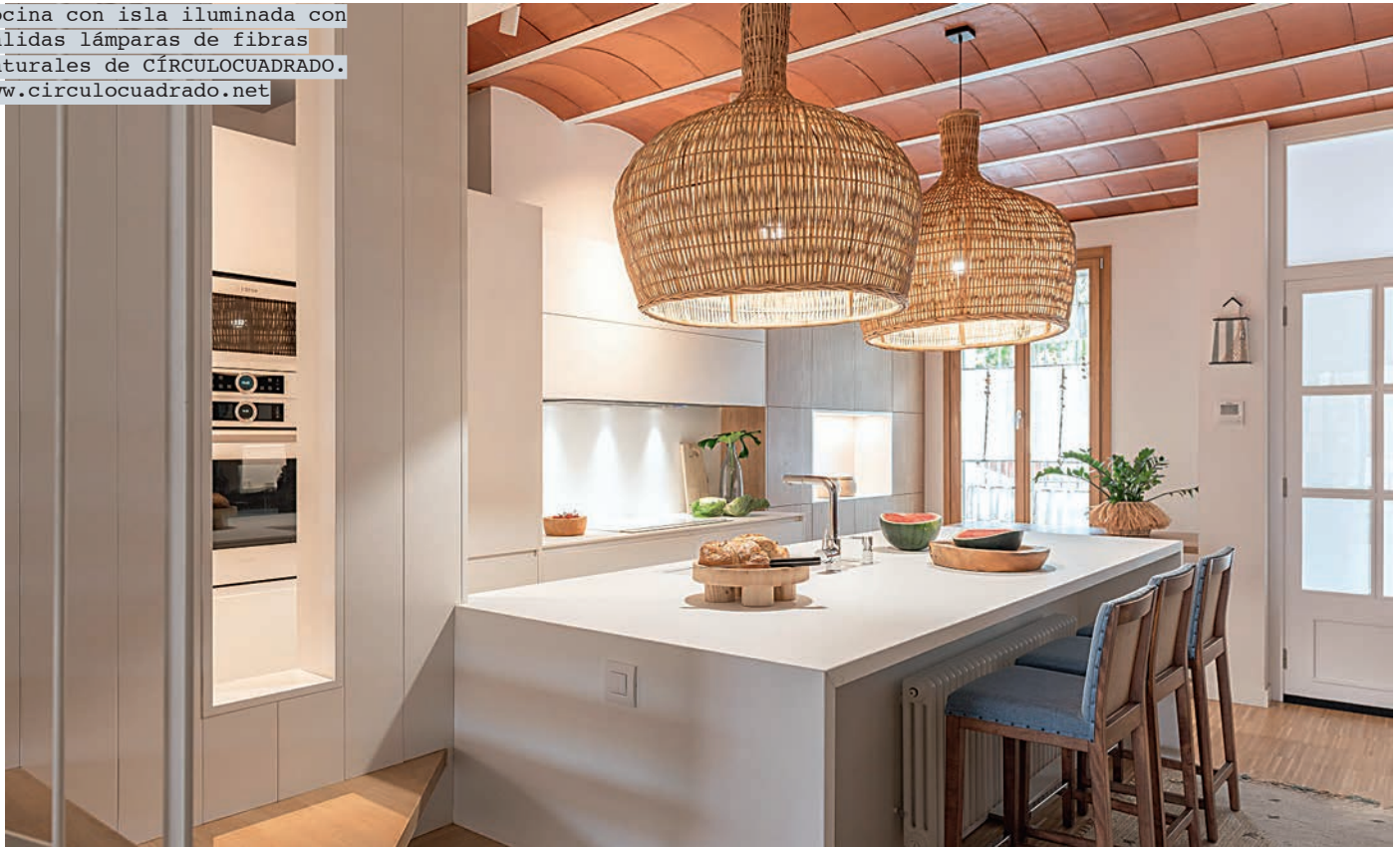
MÁS DE 3 DÉCADAS DE TENDENCIAS Y DISEÑO

CANARIAS Y AEROPUERTOS: 4,20 €



REFORMAR LA COCINA

Cocina con isla iluminada con cálidas lámparas de fibras naturales de CÍRCULO CUADRADO.
www.circuloquadrado.net



ILUMINAR las zonas funcionales

La iluminación es una parte esencial del *equipamiento* de cualquier cocina. A pesar de que el ser humano es capaz de adaptarse a las diferentes calidades lumínicas, una *deficiencia o exceso* de la misma puede causar un *aumento de la fatiga visual o reducir el rendimiento*, a la hora de trabajar, además de crear zonas poco confortables.

Aunque no seamos expertos en la materia, si al entrar en un espacio la luz nos hace sentir incómodos o somos conscientes de su intensidad y ubicación significará que el tipo de lámparas, apliques y focos utilizados están mal concebidos. En términos generales, la iluminación más correcta resulta íntima y envolvente en las áreas living, relajante y delimitadora en la zona de comidas y homogénea y reveladora sobre los bancos de trabajo y la encimera de cocción.

Apliques de pared de boj (se venden en kits de 7). Control vía aplicación, por sensor o asistencia de voz para regular los efectos lumínicos, la temperatura del color, etc. De KERIA.
www.keria.com



Mamparas "Young" de NOVELLINI;

eternamente jóvenes

Novellini, empresa dedicada a la fabricación de mamparas de baño, bañeras, minipiscinas, cabinas, columnas, platos de ducha y accesorios, con más de cincuenta años en el sector, presenta la serie de mamparas "Young". Esta colección interpreta a la perfección la exigencia estética y funcional de los ambientes de baño modernos. Además, es extremadamente personalizable gracias a las múltiples configuraciones posibles, y es capaz de adaptarse a diferentes necesidades y preferencias estéticas.

La versatilidad de la serie "Young" se refleja en la posibilidad de elegir entre puertas abatibles o plegables, así como la opción de colocarlas entre paredes, en ángulo o con un panel fijo en línea o a 90 grados.

www.novellini.es



Fiora lanza su nueva colección "Influence"

La nueva colección de mobiliario "Influence" de Fiora fusiona a la perfección funcionalidad y estética personalizada. La serie incluye tres diseños frontales distintos –"Classic", "Curve" e "Inglet"–, cada uno con su propio lenguaje de diseño capaz de marcar tendencia y permitir al usuario disfrutar de ambientes únicos y distintivos.

"Inglet" (en la foto) desafía los límites establecidos con sus frontales y encimeras que introducen ángulos audaces y expresivos. Esta propuesta es un claro desafío a lo convencional, que añade una nueva dimensión de diseño con el fin de capturar la atención y transformar el cuarto de baño. Sinónimo de innovación y audacia, "Inglet" se ha ideado para aquellos que ven en cada espacio una oportunidad para expresar un estilo exclusivo y vanguardista.

www.fiorabath.com



Aires industriales

"Attila" es la nueva colección de muebles de baño de estilo industrial de Salgar. Su diseño minimalista, con líneas rectas y sencillas y elegantes detalles metálicos, junto con los nuevos acabados en color con tiradores a juego, otorgarán un look urbano y contemporáneo al baño.

"Attila" se une a la tendencia del monocromatismo, ofreciendo todos sus elementos en el mismo tono. En la foto: mueble con 3 cajones en elegante acabado antracita, y patas metálicas en negro mate.

El orden y la precisión son esenciales en el cuarto de baño. Por ello, los cajones de estos muebles incluyen un práctico organizador e incorporan guías HETTICH con cierre amortiguado. www.salgar.net



colección **COOL**

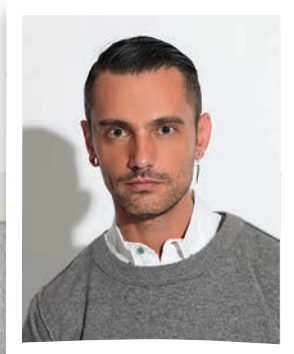
Muebles de baño fabricados íntegramente en tablero marino y 5 años de garantía.

NOFER

Public bathroom

📍 Ctra. Laureà Miró, 385-387, 08980 Sant Feliu de Llobregat, Barcelona -Espanya

☎ +34 934 742 423 ✉ nofer@nofer.com 🌐 www.nofer.com



DAVID DELFÍN

un creador de la post-movida

Pintor, enfant terrible de la postmovida y diseñador contestatario.... Más diseñador de moda que industrial, más artista que modisto... David Gómez González, más conocido por David Delfín, fue un entusiasta de todo lo nuevo. Sus trabajos y acciones controvertidas se alinearon con la vanguardia y muchos aún recuerdan los polémicos atuendos de sus modelos de ropa.

El ya desaparecido David Delfín, también fue el autor de una colección de baño muy divertida para la firma BATHCO que apareció en el año 2015. En este caso, Delfín se inspiró en motivos tan dispares como su propio imaginario, la fauna marina o los símbolos del surrealismo dalinianos para dar lugar a tres estampados: "Diamante", "Ants" y "Flash"; que en 2016 se vio ampliada con tres nuevos decorados: "Ali", "Jelly-fish" y "Pink Flamingos". Esta fresca colección de baño se produjo de forma artesanal en los talleres de la firma de artículos de baño. En concreto, la colección "Ali" fue un homenaje a la que fue su mascota durante 15 años. "Ants", sin embargo, significó una mirada al surrealismo y recupera la hormiga daliniana como icono inquietante que, conecta también con la laboriosidad y trabajo en equipo propio de estos insectos. www.davidelfin.com/ <http://www.thebathcollection.com>

LOS PALOMBA *e Ideal Standard*

La colección i.life se compone de tres propuestas distintas: i.life B, S y A, cada una con su propio carácter y características, pero todas elaboradas con la filosofía de ofrecer soluciones accesibles y excepcionales para la vida cotidiana. Las tres gamas se complementan con diferentes productos para el baño y la ducha.

¿Sus autores? Pues i.life es el resultado de una colaboración entre la marca y el estudio de diseño italiano Palomba Serafini Associati (PS+A). En ella se encuentra una amplia variedad de piezas disponibles, desde lavabos y muebles, hasta bañeras e inodoros. Las posibilidades de crear un espacio único y contemporáneo son ilimitadas. Las nuevas colecciones encarnan a la perfección el enfoque Singular™ de Ideal Standard, que tiene como objetivo ofrecer soluciones en todas las categorías, proporcionando a los clientes flexibilidad y elección a la hora de diseñar su propio baño.

Precisamente, Singular se ha desarrollado específicamente para agilizar el diseño de baños y simplificar el proceso de selección a la hora de crear baños, permitiendo a arquitectos, diseñadores, minoristas, comerciantes y usuarios finales diseñar ambientes a medida para cualquier sector.

Roberto Palomba, dijo: "La nueva colección i.life es un verdadero ejemplo de diseño que crea un telón de fondo para la vida moderna; un diseño que fomenta espacios seguros para que la vida y el amor ocurran, sin importar el tamaño o la forma de su baño".

www.idealstandard.es

<https://www.palombaserafini.com>





El mármol travertino inunda las estancias y se utiliza tanto de revestimiento como de pavimento o de encimera por su textura natural y su tono cálido, aunque es necesario proporcionarle un acabado que selle sus poros y rellene los pequeños orificios propios de su estructura.

Las pequeñas piezas de gresite diversifican sus diseños y cuentan también con cenefas que pueden combinarse con azulejos o cualquier otro tipo de revestimiento para composiciones personalizadas.

Las lámparas suspendidas, apliques con tulipas de mimbre, cristal o diferentes compuestos poliméricos acompañan a los ojos de buey empotrados en el techo para crear diferentes ambientes y desterrar la frialdad que transmiten los elementos de porcelana sanitaria.

Armarios *en el baño*

Hace tres décadas los lavabos de pedestal constituían piezas casi arquitectónicas, pero no disponían de una superficie de apoyo para dejar el secador de pelo o los productos de belleza y maquillaje. En su lugar solía colocarse una repisa bajo el espejo que solucionaba parcialmente el problema.

También eran muy habituales los armarios de escasa profundidad con puertas de espejo, aunque solo eran adecuados para almacenar cremas, pequeños utensilios y productos de maquillaje.

El gran cambio se produjo justamente en esta zona de arreglo personal, que a partir de entonces se puede equipar con más de un lavabo y la parte inferior se utiliza para instalar un armario, dotado de cajones



y puertas. El armario de tocador tiene como principal función mantener a mano toallas de repuesto, peines, cepillos y aparatos eléctricos de cuidado personal justo en la zona donde se utilizan.

Las bañeras de burbujas

Otra de las grandes revoluciones del momento era instalar una gran bañera de hidromasaje para dotar a la estancia de una función complementaria a la de la higiene y el cuidado de la imagen.



De la icónica colección "Starck I" diseñada por el francés Philippe Starck para DURAVIT. www.duravit.es

Los baños actuales se convierten en auténticos refugios de bienestar. Mampara de la serie "Young" de NOVELLINI. Se puede realizar en multitud de medidas, configuraciones y acabados. www.novellini.es





4

MADERA Y LUZ NATURAL

Los baños inspirados en la naturaleza están de moda. Estos ambientes se caracterizan por su luz, por el uso de materiales naturales, como la madera, y por la ausencia de elementos superfluos. Esta composición de la colección "Contract Duo" de Decosan se distingue por su diseño minimalista y su tirador asimétrico con acabado metálico, que permite que estos muebles se adapten fácilmente a diferentes estilos decorativos. Además de por su bella estética atemporal, la serie destaca por la durabilidad y resistencia de los componentes, que la convierten en una opción ideal para aquellos proyectos contract que buscan un equilibrio entre calidad y diseño para soportar el intensivo uso diario.
www.decosan.com

5

ENTORNOS ÚNICOS Y EMOCIONALES



La nueva serie de mamparas "Natura 4000" de Duka aporta color al baño para crear entornos únicos y emocionales, reinterpretando el concepto de bienestar. Perfiles, asas, bisagras y otros componentes estructurales se convierten en elegantes detalles decorativos gracias a los nuevos acabados de metal brillante en acabado cobre perla, latón perla y negro perla que, además, se pueden combinar con los accesorios y la grifería. Los recintos de ducha se muestran cada vez más personalizados y permiten realizar diferentes configuraciones –ya sea en ambientes domésticos o contract– respondiendo a diferentes necesidades de estilos de vida y preferencias personales.
www.duka.it





Conjunto "Cool" Blanco y Nogat de NOFER. www.nofer.com



la cerámica también es una excelente opción para vestir la fachada o los espacios exteriores.

Es en balcones, terrazas, porches y jardines donde apreciamos todas sus cualidades y el buen comportamiento que se exige a los materiales que tienen que lidiar con las condiciones extremas de la climatología y la intemperie, como temperaturas bajo cero, muy elevadas o cambios bruscos. Otras de sus virtudes es presentar diferentes niveles de agarre, para adaptarse a las necesidades concretas de cada zona y su capacidad de asumir nuevas tendencias y acabados, sean cuales sean.

Mobiliario "Olympia" de DECOSAN.
www.decosan.com



SABOR MEDITERRÁNEO

de CírculoCuadrado Design

Estilismo: Mar Gausachs
www.circulocuadrado.net





Un baño muy natural

El cuarto de baño, de planta generosa y rectangular, da servicio a la suite principal y es un refugio de serenidad y equilibrio. La clave está en un contraste buscado, en el que convive autenticidad y tecnología; o lo que es lo mismo, el uso de materiales muy actuales— como los conglomerados de resina, el cristal templado o los perfiles cromados— y la introducción de elementos naturales que conectan el espacio con escenarios tan inspiradores como los bosques y los ríos. Es el caso del taburete de madera macizo con acabado rústico, que resalta las irregularidades y las vetas; o el lecho de cantos rodados de la zona de baño sobre la que descansa la bañera.

El proyecto decorativo fue obra del Estudio CírculoCuadrado Design, que asumió el trabajo con su particular filosofía y un objetivo muy concreto: crear una casa abierta y luminosa, en la que el mar y el cielo penetraran en cada rincón. Esta unión visual entre el interior y el exterior se plantea a través de la conexión del jardín y las grandes terrazas con las zonas de estar de las diferentes plantas de la vivienda.

La cocina

La cocina está ubicada junto al comedor, y contigua al salón para conseguir que el flujo de tareas y el transporte de alimentos y menaje se realice con los mínimos desplazamientos posibles. Se trata de una estancia bien iluminada y que disfruta de unas vistas privilegiadas al exterior. El protagonismo absoluto del blanco también contribuye a multiplicar la abundante luz natural que penetra por los grandes ventanales.

El mobiliario se dispone en un frente con la zona de agua y mobiliario suspendido de apoyo, que continúa con una batería de columnas altas en las que se integra la vinoteca y el frigorífico. En el frente contrario, una gran isla incorpora los elementos de cocción y un office adosado con capacidad para seis personas. Se completa el conjunto con un frente empotrado de elementos altos, que incluye la columna de hornos y tres módulos de almacenamiento de techo a suelo.



“EL COLOR AZUL TIENE UN PAPEL PROTAGONISTA EN ESTA ESPECIAL CONEXIÓN QUE SE ESTABLECE ENTRE LOS DIFERENTES AMBIENTES DE LA CASA Y EL PAISAJE MARÍTIMO QUE LA RODEA



UN SUEÑO FRENTE A LAS ISLAS MEDAS

www.denisehamilton.uk / www.cocinasrekker.com

La propietaria, Denise Hamilton, se hizo cargo del diseño tanto del interior como de los espacios exteriores. En cuanto a las cocinas –interior y porche–, Denise delegó en Rekker el diseño integral de la estancia, un ambiente con sabor mediterráneo que estuviera a la altura del entorno privilegiado con las Islas Medas al fondo. La luminosidad y la continuidad visual se convirtieron en protagonistas indiscutibles de este proyecto. La disposición del mobiliario de la cocina interior se organizó en tres elementos bien diferenciadas: un frente bajo la ventana con la zona de aguas, batería de módulos altos y una isla central con barra de desayunos. Los propietarios optaron por combinar la encimera en acero inoxidable con

el modelo “Koldtra” en color negro y tirador integrado en madera de roble. Para favorecer la organización y completar el almacenamiento de la isla, a la estancia se sumaron varios muebles columna que albergaban nevera, congelador y dispenseros además de una vitrina iluminada y realizada con el mismo estratificado en color negro y madera de roble con apertura eléctrica para proteger toda la cristalería. Además de la cocina interior y exterior de la casa, el estudio Denise Hamilton Design decidió confiar nuevamente en la capacidad y la tecnología de Rekker para realizar el mobiliario integral de toda la vivienda y, de este modo, personalizar y adaptarse a las necesidades específicas de cada estancia.



Cocina exterior

Para el ambiente exterior y teniendo en cuenta la presencia de salitre en viviendas cercanas al mar, REKKER propuso trabajar el modelo "Roka" con estructuras realizadas íntegramente en aluminio. Se trata de un modelo desarrollado principalmente para exterior, que ofrece gran resistencia a la corrosión y a las temperaturas extremas. Además de ser un material muy ligero y reciclable, el aluminio permite instalar una cocina de exterior con todas las garantías.

LA DECORACIÓN NO UN CONCEPTO ESTÁTICO: ES UN PROCESO. SE ENCUENTRA EN PERPETUA EVOLUCIÓN. RECUPERAR PIEZAS ANTIGUAS, CAMBIAR ALGUNOS MUEBLES, REPENSAR ESPACIOS ES LO QUE MANTIENE LAS CASAS VIVAS Y LLENAS DE ENERGÍA

Elegante composición para el baño formada con piezas de la colección "Contract Feel" de DECOSAN. www.decosan.com



INVITACIÓN

al relax

EL CUARTO DE BAÑO HA DEJADO DE SER UN ESPACIO DESTINADO EXCLUSIVAMENTE A LA HIGIENE Y EL ASEO PERSONAL PARA CONVERTIRSE EN UN REFUGIO ÍNTIMO DE RELAX, BELLEZA, EQUILIBRIO Y REGENERACIÓN.

Los baños simples y sin diseño son ya cosa del pasado. Ahora, estas estancias ocupan un lugar destacado de la vivienda. Así, en los últimos años, se han transformado en auténticos templos de salud y bienestar, donde rige la armonía visual y en los que podemos relajarnos, liberarnos de las tensiones y preocupaciones diarias, mimarnos y, por supuesto, cuidarnos en sintonía con el espacio. Además, han dejado de ser habitaciones ocultas y cerradas, destinadas únicamente a la higiene funcional, para convertirse en ambientes más flexibles, desahogados y acogedores, en los que apetece estar.



“Mid” es un lavabo sobreencimera, de **GALA**, en cuyo diseño destacan especialmente la elegante curvatura de sus líneas y unas paredes delgadas que le añaden personalidad. www.gala.es

Espacios *bellos y equilibrados*

Gran parte de los baños modernos se caracterizan principalmente por sus líneas rectas y sus superficies limpias, en tonalidades que combinan con el resto de la decoración y transmiten una sensación de amplitud, serenidad, higiene y orden. No obstante, también encontramos propuestas que combinan distintos tonos y texturas.

En estas estancias, cada vez más personalizadas, la funcionalidad continúa siendo un factor clave, sin desdeñar una estética atractiva, que invite al

confort y el bienestar. Las últimas propuestas apuestan por mobiliario, sanitarios y demás elementos que son capaces de mejorar la experiencia del usuario, tanto durante el uso del baño como a la hora de proceder a su mantenimiento e higiene.

En las colecciones actuales destacan las formas orgánicas, de líneas minimalistas e inspiradas en la Naturaleza, los materiales resistentes y más sostenibles, y la variedad de colores y acabados disponibles.

Todo en orden

Contar con los muebles adecuados en el cuarto de baño, nos ayudará a rentabilizar el espacio, a mantener todo lo necesario a mano y a garantizar siempre el orden y la armonía visual. Lo ideal es combinar diferentes tipos de piezas para conseguir la composición más conveniente: muebles bajo encimera, columnas, repisas, elementos auxiliares, espejos con doble función, etc.

Elegante lavabo inspirado en las formas de la naturaleza modelo “Loop & Friend” de **VILLEROY & BOCH**. www.villeroy-boch.es



SUPERNOVA, el espacio de **REKKER** y **BESFORM**, diseñado por **CÍRCULOCUADRADO**, que destacó en el **MIAD**



En el marco de la I edición de la Feria MIAD –Madrid Inside Art & Design–, se presentó Supernova. Un espacio único fruto de la acción conjunta entre las marcas Rekker y Besform y diseñado por el estudio de interiorismo barcelonés CírculoCuadrado Design.



La combinación de materiales naturales, una paleta cromática neutra, la riqueza de texturas y una atención minuciosa a la calidad convergen en un ambiente que emana sofisticación y armonía a partes iguales.

Uno de los dos corazones que laten en el espacio Supernova es la cocina de exterior “K7” modelo Tramuntana de Rekker. El mobiliario está fabricado con el innovador Mdi de INALCO, conocido por su resistencia y versatilidad, se convierte en el lienzo perfecto para dar vida a la cocina al aire libre. Su acabado “Brazza” toma protagonismo y se extiende por todo el pavimento, estableciendo una conexión armoniosa entre el espacio exterior y el interior.



Evento de presentación

Un nutrido grupo de prensa nacional especializada y casi doscientas personas arroparon la puesta de largo de Supernova. Entre los asistentes, numerosas personalidades y vips del mundo del interiorismo, el diseño y la decoración como: Pía Capdevila, Manuel Espejo, Alejandra Pombo, Erico Navazo, Raúl Martins, Sara Folch, Naima Barcelona o Mar Gausachs, responsable de todo el estilismo del espacio. La diversidad de profesionales y expertos presentes en la velada subrayó la amplitud de intereses y la relevancia del stand en múltiples ámbitos. Los visitantes tuvieron la oportunidad de explorar nuevas tendencias y sumergirse en un universo donde la innovación y la maestría se entrelazan para crear una experiencia exclusiva. Cada detalle ha sido concebido para cautivar los sentidos y despertar la inspiración.



En la cocina indoor destaca la presencia imponente del roble natural lacado a poro abierto, materializado en las puertas escamoteables de los muebles columna de la emblemática serie “Kala” de la marca. Al deslizar las puertas, se revela un exquisito armario desayunador equipado con impresionantes electrodomésticos de la prestigiosa marca Signature Kitchen Suites, la marca de electrodomésticos integrados de alta gama de LG Electronics, que ofrece productos de máximo rendimiento y diseño. A su lado, un armario despensero revestido de materiales con altas prestaciones se presenta con elegancia e incluyen un frigorífico columna 30” panelable e integrable y congelador columna 18” de la misma marca. Cada detalle ha sido meticulosamente considerado, como es el caso del Rincón Gourmet, desde los estantes iluminados hasta los compartimentos forrados en piel, pensados para organizar y servir con estilo vinos, cócteles y preparar la degustación de productos Premium, como ostras o caviar. En el mundo del diseño cada elemento tiene el potencial de transformar un espacio en algo extraordinario. El revestimiento de las islas resalta no solo por el refinado acabado “Meteora” de MDi, sino también por el alistonado y las formas curvas que suavizan la apariencia de la estructura. No pasa desapercibido el impresionante fregadero colonial de Rekker a juego. Acompañando esta combinación, las puertas de los armarios de la serie “Koldtra” se presentan con un tono ahumado en FENIX® Grigio Lo-



nora y tirador integrado en madera de roble natural color tabaco. El interior de los cajones en roble grafito, trabajado con la técnica artesanal de la cola de milano, evoca la meticulosidad y la artesanía que definen el proyecto. Ambas cocinas son un testimonio de la pontencialidad del diseño para crear verdaderas obras de arte que inspiran y cautivan a quienes las experimentan.



Zona de descanso

Besform, conocida como “el sastre y artesano” del mueble, sorprende con dos nuevas colecciones diseñadas por Antoni Felip y Llu-

ís Codina para la zona de noche. La gama “MI-TRA” encarna la elegancia, la simplicidad y las líneas estilizadas y ofrece un enfoque moderno y minimalista que se adapta a una gran variedad de estilos. Por otro lado, la línea

“AD” tiene muchos números para convertirse en un icono del diseño, gracias a la meticulosa elaboración y atención al detalle, que aúna la esencia de la artesanía contemporánea y la sofisticación atemporal.

En la feria MIAD también presentó un nuevo herraje para armarios que permite una apertura total del rincón, una pieza siempre difícil de solucionar. Además, expone un cerramiento y separador de ambiente personalizable, como todo su mobiliario. A resaltar el material en el que está fabricado: perfiles de aluminio recubiertos con chapa natural de roble y barnizado del mismo color que el resto del mobiliario del stand. Sus piezas son una declaración de estilo destinadas a marcar tendencia. También la selección de marcas colaboradoras – Bassols, Perobell, Dr. Vranjes Firenze, Vibia y Beneito Faure...– Besform ofrece soluciones integrales en el diseño de interiores para la zona de noche. Además, el dormitorio se corona con piezas del escultor Eduardo Pérez-Cabrero, que añaden una dimensión artística y única a estos espacios.

<https://cocinasrekker.com/> besform: <https://www.besform.com/>
<https://circulocuadrado.net/> Estilismo del espacio: Mar Gausachs @mar_gausachs

XXII EDICIÓN DE LOS PREMIOS CERÁMICA DE ARQUITECTURA E INTERIORISMO DE ASCER

El grupo Curt Ediciones gana el galardón al Mejor Medio de Comunicación de ámbito nacional

El grupo editorial Curt Ediciones ha ganado el premio en la categoría Mejor Medio de Comunicación de Ámbito Nacional de los Premios Cerámica de Arquitectura e Interiorismo de ASCER. El jurado, reunido el 10 de noviembre del 2023, valoró especialmente el tratamiento informativo por las diferentes cabeceras del Grupo de las novedades e innovaciones generadas en el sector de la cerámica española.

Curt Ediciones es un grupo con una larga trayectoria en el panorama editorial, que tiene en su haber diferentes publicaciones dedicadas al interiorismo doméstico y contrac con diferente periodicidad y ámbitos, como las revistas Cocinas y Baños, PROFESIONAL Cocina y Baños y Especial Reformas –en el marco del equipamiento y decoración de estas dos estancias–,

además de las cabeceras Hogares Life Style, Equipamiento Hotelero y Piscinas Actualidad.

La revista Cocinas y Baños es la única publicación de carácter mensual y venta en quiosco que existe en la actualidad. Con una permanencia en el mercado de más de tres décadas, llega este mes a su número 400. www.premiosceramica.com/ www.curtediciones.com



NOFER y DECOSAN acuden a la Feria KBB de Birmingham y ganan el premio al MEJOR STAND DE BAÑO

Nofer y Decosan acuden a la prestigiosa Feria KBB de Birmingham –Soluciones y productos para baños, cocinas y dormitorios– para presentar sus últimas novedades. La participación de las dos marcas españolas marca un hito de reconocimiento y promoción de ambas en el mercado británico. Con más de ciento cincuenta contactos de alto valor establecidos durante el evento, las marcas han reafirmado su posición como líderes en el sector del baño y accesorios en la feria. Nofer y Decosan también han obtenido el premio al Mejor Stand de baño por su destacada presentación en la feria. Este galardón, es un reconocimiento al diseño excepcional, a su capacidad para inspirar y a la creatividad exhibidos.

Para afianzar la presencia en el mercado del Reino Unido, en enero de 2024 el grupo ha abierto un almacén logístico en Southampton y, en breve, está previsto que se inaugure un pequeño showroom, en la que se podrá descubrir –de primera mano– una amplia gama de productos.

<https://www.nofer.com/www.decosan.com>