

SALA BAÑO

Nº 230 2023 # DECORACIÓN



BAÑERA NOON

www.acquabella.com

EN PORTADA: ACQUABELLA
ESPECIAL: GRIFERÍAS
TENDENCIAS: BAÑOS DE AUTOR
DECORACIÓN: CASA EN EL MARESME

BAÑOS CON FIRMA DE AUTOR



El mundo del diseño siempre ha estado presente en el equipamiento de espacios de baño. Pero en los últimos tiempos, las tendencias

decorativas tienden hacia la personalización extrema de los espacios, hacia decoraciones con carácter y personalidad únicas. En este terreno, nada es mejor que confiar en la sabiduría técnica y estética de los diseñadores más renombrados.

POR MARCEL BENEDITO



Baño equipado con la colección Eurosmart Cosmopolitan de GROHE.

Puede parecer una frivolidad que el cuarto de baño esté equipado con piezas que llevan la firma de un reconocido diseñador internacional, un esnobismo propio de los amantes del diseño sin condiciones. Pero cuando investigamos a fondo los estudios que están detrás de algunos de los productos más avanzados e interesantes vistos en las ferias internacionales como ISH Frankfurt o Il Salone de Milano, entendemos que el tema va mucho más allá.

Los estudios de diseño de renombre internacional son equipos de muchos profesionales liderados por una personalidad carismática que aporta el punto de vista magistral a todo lo que allí se hace. Pero no sale ni un solo dibujo de estos talleres de creación sin una investigación profunda detrás. Tanto de los aspectos técnicos, como de los estéticos y, por supuesto, de las implicaciones en el mercado de una nueva colección. Este trabajo es obra de grupos de profesionales procedentes de disciplinas variadas que son capaces de contemplar cada nuevo lanzamiento desde varios puntos de vista antes de avanzar un paso en el proceso de configuración formal.

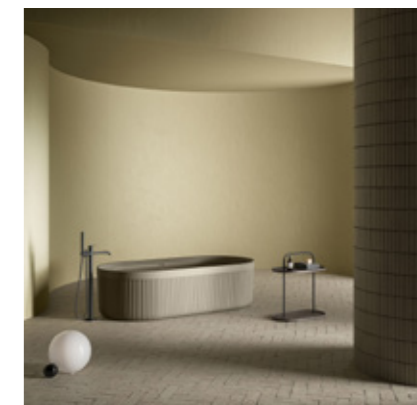
La garantía de calidad, ergonomía, funcionalidad y resistencia está garantizada cuando se trata de un producto firmado por un diseñador de renombre. Especialmente porque siempre trabaja mano a mano con

Garantía de calidad, ergonomía, funcionalidad y resistencia

los responsables de la empresa productora que son quienes mejor conocen los procesos que vivirá una colección. El resultado tendrá mayor o menor fortuna en el mercado, pero podemos estar seguros de que es un producto depurado por la visión rigurosa de muchos profesionales y ha superado un buen número de controles.

Es cierto que, en muchas ocasiones, los aspectos formales de un nuevo producto para el baño son los que más se resaltan cuando se presenta en sociedad, especialmente si aportan el sello del diseñador que los respalda. Pero podemos estar seguros de que la parte que vemos no es la más importante en una nueva colección. Especialmente en lo que atañe al mundo del baño, donde los aspectos técnicos que afectan a la salud, la seguridad y el mantenimiento son tan importantes.

En este artículo queremos reflejar el trabajo ímprobo, a veces poco conocido, y siempre muy intenso que se esconde detrás de cada nuevo lanzamiento. La forma en que la personalidad del diseñador y de la firma productora se reflejan en la nueva colección y los rasgos que uno y otro aportan al proceso. Con el estímulo de presentar una selección de nuevas colecciones para equipar el baño actual, hacemos un análisis de las mejores propuestas de esta temporada, pero personalizadas con la firma de diseño que las respalda.



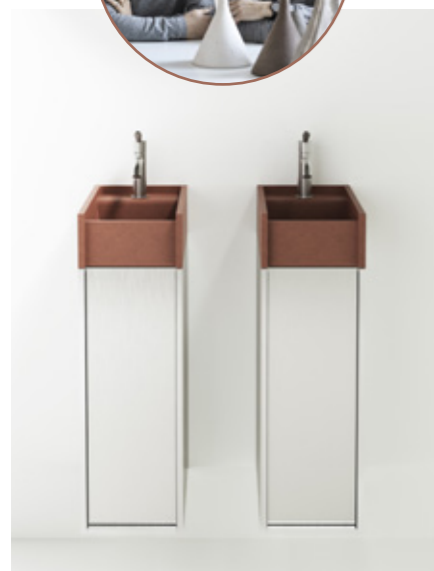
Heritage de Patrick Norguet para Inbani.



Calma y Tempo de Jorge Herrera para Sanycces.

LucidiPevere

Paolo Lucidi y Luca Pevere fundaron su estudio LucidiPevere en 2006, en Milán. Trabajan en desafíos constantes, utilizando técnicas y medios estéticos inusuales para desarrollar nuevos tipos de productos. Sus productos han sido expuestos en varios museos y han obtenido importantes premios.

**UN ESPACIO PEQUEÑO, PERO BIEN CONFIGURADO****Ventiquaranta de Agape**

El estudio LucidiPevere trasciende el concepto de lavabo mínimo y proyecta un microsistema con almacenamiento, espejo y accesorios. Dimensiones reducidas y flexibilidad extrema para un objeto compacto e icónico que lleva la cultura del diseño incluso a los espacios más pequeños. Ventiquaranta destila funciones, compacta volúmenes y lleva la cultura del diseño al baño. Las dos variaciones tienen las mismas dimensiones, 20 cm x 40 cm. En la versión perpendicular, fijada a la pared por el lado más corto, el lavabo incluye un contenedor con cajón y dos estantes. La versión paralela a la pared, fijada al lado más largo, se complementa con un mueble con puerta y dos estantes o toallero. El grifo puede montarse en la pared o colocarse en el fregadero. El lavabo es de hormigón y el contenedor se presenta en dos materiales diferentes: madera, en los acabados del catálogo Agape, o acero inoxidable cepillado.

Carlo Colombo

Carlo Colombo heredó el sentido de la materia y las proporciones de la carpintería de su familia. En 1992 inicia su actividad: desde diseño de producto hasta arquitectura, pasando por la gráfica y el diseño de interiores. Es profesor de la De Tao Masters Academy de Pequin. En 2013 funda con Paolo Colombo el despacho de arquitectura A++ con el que trabajan proyectos a gran escala.

**UNA ESCULTURA EN EL BAÑO****Albume de Antonio Lupi**

Carlo Colombo propone una evolución del lavabo independiente considerado como una pieza escultórica que invita al tacto. Es una expresión completa del equilibrio entre forma, tamaño y materiales, una mejora funcional con un seno más grande. Albume nace de la superposición de diferentes formas geométricas que expresan un delicado equilibrio entre las partes. La columna permanece sin cambios en el tamaño del diseño original, pero es el fregadero el que se amplía para dar lugar a Albume12 de Ø 52 H 19 cm. Nuevos reflejos enriquecen los pedestales de la colección Albume. La calidez y el brillo del bronce y el latón interactúan con los lavabos de colores, en contraste o en armonía. El fregadero invade el espacio de baño en sus formas limpias y minimalistas.

CírculoCuadrado

Ismael Barajas y Maribel Caballero son interioristas y directores del estudio de Barcelona CírculoCuadrado. Trabajan de manera multidisciplinar mediante la razón, la atención por los detalles, la locura de la creatividad y la frescura del proyecto bien concebido y realizado.

**LA ESENCIA DE LA MATERIA PRIMA****Alma de Decosan**

Alma es una completa colección de mobiliario, lavabos y accesorios para espacios de baño producida por Decosan y concebida por el estudio de diseño CírculoCuadrado. Una sugestiva y elegante línea de baño que pone el acento en las materias primas, en la belleza de las maderas, la porcelana y los metales. La colección no olvida ningún detalle para ofrecer una solución coherente y armónica a base de elementos capaces de configurar un baño moderno y funcional. Muebles, lavabos, bañeras, encimeras, espejos, luminarias y complementos diseñados para recrear ambientes pensados para el consumidor de hoy.

Sieger Design

Sieger Design es el despacho de arquitectura y diseño que fundó en 1964 el arquitecto alemán Dieter Sieger. En 2003 la dirección pasó a manos de sus hijos Christian y Michael. El primero es ahora consejero delegado de Sieger Design Consulting, y el segundo ocupa el cargo de director creativo. Hoy en día Sieger Design está formado por más de cuarenta profesionales pertenecientes a varias áreas de especialización.

**ELEGANTE, PERO PROGRESISTA****Vaia de Dornbracht**

La colección de grifería de baño Vaia de Dornbracht reúne elementos de estilo tradicional y contemporáneo para crear un diseño equilibrado. La serie creada por Sieger Design está disponible en nuevas variantes que incluyen un mezclador de un solo orificio con dos manijas para lavabo. La nueva versión independiente permite colocar la grifería en cualquier lugar de la estancia. También se incluyen el clásico mezclador monomando, las válvulas de agua fría para instalación mural o de repisa y la grifería de tres agujeros con caño plano. Los estéticos tiradores en cruz con sus radios definidos actúan como un elemento de conexión para todo el baño, incluidos accesorios. Además, la elección de acabados se amplía con la incorporación de Dark Chrome, Champagne (22kt Gold) y Brushed Champagne (22kt Gold).

Robin Levien

Junto a su colega David Tilbury, Levien es responsable del diseño de gran parte de los productos de baño vendidos en el Reino Unido. En 1999 estableció Studio Levien con su esposa Patricia Stainton, concentrándose en el diseño de productos para el hogar para empresas internacionales líderes. Ha ganado numerosos premios y también practica la docencia en universidades británicas.

**ESTILOSAS CURVAS CONTEMPORÁNEAS****Serie Strada II de Ideal Standard**

Minimalismo elegante, suaves curvas y fino perfil son las señas de identidad de esta línea de mobiliario para baño creada por el inglés Levien. Basándose en el éxito de la gama original, Strada II incorpora en su diseño ángulos más suaves, bordes más finos y curvas más contemporáneas. También establece nuevos estándares para la eficiencia, la higiene, la facilidad de instalación y el mantenimiento. La serie se compone de lavamanos, inodoro y bidé. Todos los elementos se complementan perfectamente, así que es más sencillo mezclar y combinar soluciones individuales dentro de la gama. Los lavabos y lavamanos son compatibles también con el mobiliario de otras series de Ideal Standard como Tonic II, Connect Air, Tesi o Adapto.

Marcel Wanders

Marcel Wanders fundó su despacho en 1995 en Ámsterdam. Su producción se caracteriza por un estilo audaz e irónico que conjuga la inspiración artesanal y la orientación contemporánea, la dimensión humana y el contenido industrial. Su lenguaje onírico interpreta el diseño como un proyecto romántico y antropocéntrico, respetando el pasado y las diferencias culturales.

**LAVABOS PARA GOURMETS DEL DISEÑO****Space The New Classic de Laufen**

La nueva colección Space de Laufen es la expresión del alma ecléctica de la marca suiza y está pensada para un público exigente y refinado. También viene a satisfacer las demandas de arquitectos y diseñadores que buscan continuamente soluciones a medida con un alto contenido estético y cualitativo. Space se compone de proyectos nacidos de las colaboraciones más extraordinarias que la empresa ha establecido en los últimos años con arquitectos, diseñadores y artistas. Los lavabos de la colección The New Classic, caracterizados por líneas suaves y sinuosas y realizados en Saphirkeramik, se embellecen gracias a tres nuevos motivos creados por Marcel Wanders. Los nuevos Reliefs, Bohemian, Ornamental y Cosmopolitan suponen un paso más en la individualización del material cerámico ultrafino y resistente desarrollado por Laufen. Tres nuevos relieves creados por Marcel Wanders para una colección sorprendente.

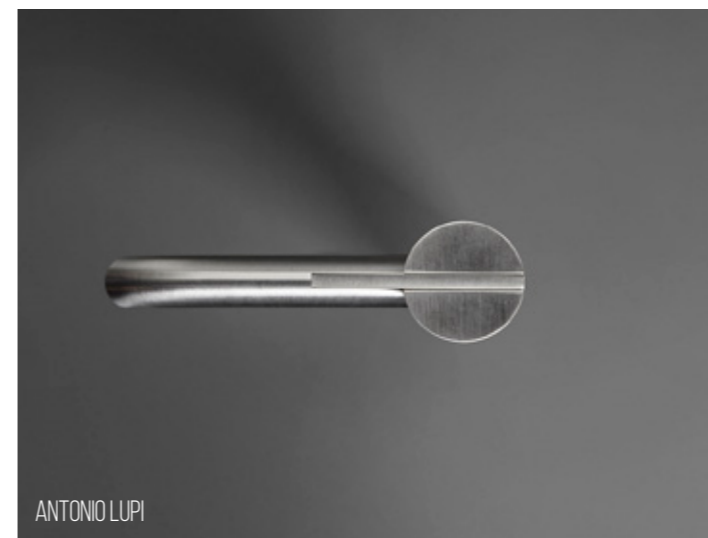
DOSSIER

ACABADOS ESPECIALES
PARA UNA **GRIFERÍA** DE LUJO

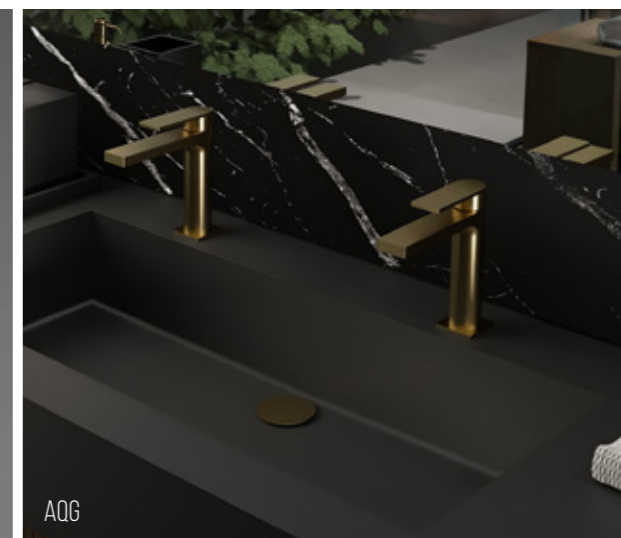


Colección Fuji de TRES.

Si lo que quieres es darle un toque de elegancia y distinción a tu espacio de baño nada mejor que elegir una grifería con los nuevos acabados de tendencia. Aceros, negros, gun metal, cobres, oros, cepillados; manecillas, mandos o cuerpos con texturas y materiales diferentes... Los nuevos modelos incorporan las últimas tecnologías para una experiencia de uso confortable y práctica que además tiene cada vez más en cuenta la sostenibilidad y la durabilidad.



ANTONIO LUPI



AQG



IDEAL STANDARD



STROHM TEKA

ANTONIO LUPI

Essentia, diseñado por AL Studio. Las geometrías puras del cilindro definen el cuerpo de esta grifería, junto a las líneas limpias y cuadradas de la palanca que lo engancha con un gesto disruptivo, un corte limpio, decisivo pero al mismo tiempo medido y en armonía con la imagen general del grifo. Minimalismo y rendimiento, proporciones medidas y equilibrio dimensional con características de sostenibilidad, higiene y durabilidad. Fabricada íntegramente en acero inoxidable, Essentia está disponible en acabados satinados o pulidos, pero también en versión pintada de negro, mientras que la palanca mezcladora se puede personalizar en todos los colores de la gama antoniolupi.

IDEAL STANDARD

Cerafine O. Nueva colección de grifería de la marca, con un hermoso diseño y el nuevo acabado en "silk black", negro mate, que añade un punto de sofisticación para completar los proyectos de baño más elegantes y sofisticados. Cuenta con toda la tecnología de vanguardia de Ideal Standard, destacando el cartucho Firmaflow® que permite disfrutar de un inigualable nivel de durabilidad, seguridad y rendimiento.

STROHM TEKA

Lavi. Una colección con un estudiado diseño basado en el equilibrio en cada línea y en cada curva y que se presenta en colores básicos como el blanco, que nos aporta pureza y tranquilidad, y el negro, que empodera y da autoridad al ambiente creado. Una gama cromática que se adapta fácilmente a distintos estilos, sobre todo a la hora de decorar nuestro baño. Jugando además con la fusión de contrastes, Lavi incorpora al color, la combinación con el acabado que recrea la madera, aportando calidez e innovación. Texturas, colores y diseño unidos para demostrar que lo orgánico fluye. Instalación con sistema Easy Fix que garantiza rapidez y eficiencia.

AQG

Alpha en Oro Cepillado. La colección de grifería Alpha en Oro Cepillado de AQG es el resultado de su pasión por aportar soluciones estéticas y funcionales para las necesidades del mercado. El nuevo acabado en Oro Cepillado aporta un toque de elegancia y distinción a cualquier ambiente. Cada pieza de esta colección ha sido diseñada pensando en la funcionalidad, comodidad y resistencia, brindando una experiencia de uso satisfactoria y duradera.



GALINDO



MAIER



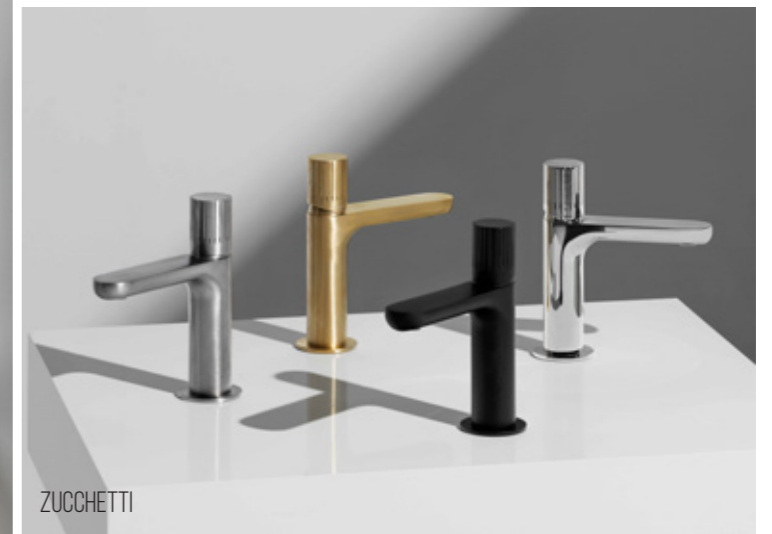
NOKEN PORCELANOSA BATHROOMS



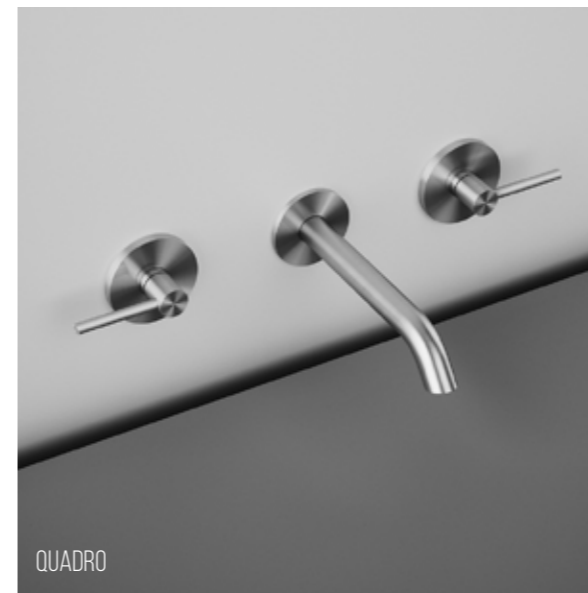
NOFER



ZAZZERI



ZUCCHETTI



QUADRO



TORVISCO GROUP

GALINDO

Theo Dark. Urbana, exigente, y marcando las últimas tendencias, la nueva THEO DARK es una grifería elegante, moderna y versátil que se presenta en acabado exclusivo cromo negro cepillado con estética minimalista de vanguardia con cierto toque industrial. Una colección que se adapta a la perfección a los ambientes actuales de todo tipo de estilos decorativos. THEO DARK dispone de una amplísima variedad de piezas para abarcar todas las necesidades del consumidor.

MAIER

Colección BLOOM, la eterna primavera. El latido alegre y grácil de las flores inmortalizado en un grifo que derrama movimiento al más puro estilo neoclásico. El vigor de sus expresivas formas naturales confiere a este diseño la capacidad de conectar la razón con la emoción. MAIER presenta esta colección en acabados como Cromo, Oro Brillo, Oro Rosa y Oro Cepillado y en sus dos nuevos acabados sutiles y novedosos presentados durante este año, Oro Satinado y Oro Rosa Satinado. Colección neoclásica que combina la elegancia con el más puro minimalismo de sus líneas para dar personalidad a los baños más refinados.

NOFER

Evo Láser. En su catálogo de grifería H2O, Nofer Incluye todas las novedades en las colecciones de grifería especializada en entornos públicos y contract. Entre ellas destaca la nueva serie Evo Láser que está compuesta por grifería y dosificador de jabón automáticos, reuniendo un diseño puro junto a las últimas tecnologías del mercado como el sensor láser de precisión.

NOKEN PORCELANOSA BATHROOMS

Swan. Los grifos de diseño se convierten en una pieza clave para darle un toque distintivo a tu baño y convertirlo en un espacio especial. La firma cuenta con griferías de autor creadas por diseñadores de renombre, cada una única en su especie pero que tienen en común la exquisitez. Elegancia, belleza y ligereza son solo tres de las virtudes de esta obra de arte de la mano del estudio valenciano ERRE arquitectura. De formas ergonómicas y simples, busca la estética exquisita, la practicidad y la eficiencia ecológica.

ZAZZERI

Q316. La esencialidad de un diseño minimalista encuentra su mejor expresión en esta colección completa para el baño y para la cocina, realizada en acero inoxidable AISI 316L. Las geometrías rigurosas caracterizadas por un cuerpo cilíndrico y el diseño del monomando extraplano, rasgo distintivo del proyecto, destacan por el alto valor estético del acero que, propuesto en varios acabados, dan a la serie un fuerte efecto y una sorprendente percepción táctil. Para el ambiente de ducha SPOT y STECCA son los nuevos rociadores Q316, muy diferentes entre sí tanto en el diseño como en la funcionalidad, ambos dotados de un sistema de salida que confieren suavidad y volumen al flujo de agua reduciendo su consumo con el mismo confort.

ZUCCHETTI

Todd. Nueva serie de mezcladores de latón monomando diseñada por Zucchetti Design Studio y que forma parte de la colección LAB. Todd combina una estética minimalista y versátil con tecnologías de vanguardia, dando como resultado un producto compacto apto para cualquier entorno. Su peculiaridad está en el pomo, diseñado para responder al máximo a las necesidades de confort y placer estético. Su volumen cilíndrico se convierte en una verdadera columna en miniatura gracias al diseño de ranuras verticales que dan al objeto una sensación sofisticada y elegante, facilitando también un mejor agarre. La combinación de estos grabados con los diferentes acabados permite crear un juego de luces y reflejos que hacen que este producto sea particularmente refinado en sus versiones opacas.

TORVISCO GROUP

Serie Sigur, modelo Cascada. Elegancia y funcionalidad se unen en este modelo de grifería para lavabo monomando. Una verdadera joya con un diseño moderno y sofisticado que captará la atención de tus invitados. Su caño abierto permite que el agua fluya en un suave y elegante flujo, creando un efecto visualmente impresionante y brindando una experiencia única. Además, está diseñado específicamente para minimizar las salpicaduras, manteniendo el área del lavabo seca y limpia. Dispone de un aireador anticalcáreo para prevenir la acumulación de cal, lo que prolonga la vida útil del grifo y garantiza un flujo constante de agua sin obstrucciones. No tiene desagüe automático y esto brinda la libertad de controlar el flujo del agua según tus necesidades, permitiéndote ahorrar agua y energía. Además, sus tubos de alimentación flexibles, ya que cada baño es único, se adaptan fácilmente a diferentes configuraciones de instalación.

QUADRO

FFQT. A veces un diseño es efectivo cuando está en su estado más sutil. Lo que destaca son los servicios que proporciona. Diseñada por Formafantasma, la serie FFQT pretende ser igualmente atemporal en su uso, intuitiva y silenciosa en su presencia en el hogar. Los grifos están entre los objetos más utilizados en la vida cotidiana y proporcionan el recurso más valioso: el agua.

DECOCER participa en la feria del hábitat IMM Cologne con cerámica a medida

La empresa cerámica especializada en la fabricación de piezas de pequeño formato tipo boutique ha estado presente en el stand de Tile of Spain

Decocer, especializada en el diseño y fabricación de piezas de cerámica de pequeño formato a medida y con alto valor añadido, ha participado en IMM Cologne, la feria internacional del mueble y hábitat más importante de Alemania y la segunda más destacada a nivel mundial después del Salone de Milán.

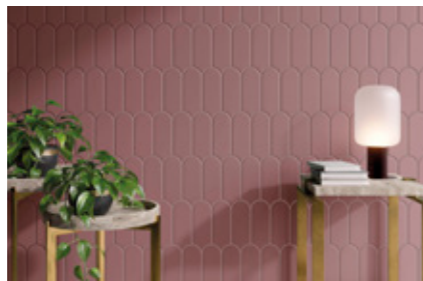
La empresa cerámica ha expuesto sus distintas propuestas en el espacio organizado por Tile of Spain. La feria, celebrada del 4 al 7 de junio en Colonia (Alemania), ha cumplido su 72 edición. El último certamen contó con la presencia de 82.000 visitantes profesionales de los que más de la mitad procedían de diferentes mercados internacionales.

Durante el evento ferial internacional, Decocer presentó algunas de sus colecciones como Dreams, Melrah y Nira.

La cerámica de Decocer fue seleccionada, junto con otras propuestas de Tile of Spain, para formar parte de la exposición por su diferenciación y valor añadido. Sus piezas de pequeño formato son exclusivas y atemporales, y se caracterizan porque aúnan la esencia y los valores tradicionales de la cerámica de siempre. Sus creaciones están llenas de intensidad, color, detalles, matices, volúmenes, brillos, texturas, relieves, grafismos y formas inusuales.



Nira.



Varias imágenes de la colección Dreams de Decocer.



El III Torneo de la Cerámica cuenta con la participación de Ideal Standard, Azteca y Rosa Gres

Una jornada de golf en la que se dieron cita más de medio centenar de arquitectos y profesionales del mundo de la construcción

Más de medio centenar de arquitectos y profesionales del mundo de la construcción aficionados al golf se dieron cita en las instalaciones del Golf Balneario de Mondariz para disfrutar de una jornada de golf llena de sorpresas y emociones. Lo de menos era ganar y sí participar en un maravilloso día que AGC Representaciones organizó para algunos de los más destacados arquitectos de Galicia.

En un entorno privilegiado rodeado de aguas termales y naturaleza, se celebró este torneo con la participación de marcas

tan importantes como Azteca, Ideal Standard y Rosa Gres. Además del torneo se prepararon diversas actividades paralelas en las que los participantes pusieron a prueba sus habilidades. El evento finalizó con el preceptivo reparto de premios y un fantástico cóctel. La reunión fue una ocasión única para que arquitectos, empresas y profesionales del mundo de la construcción pudieran socializar, intercambiar ideas y establecer nuevas alianzas. Las empresas patrocinadoras presentaron sus últimas novedades de producto en un ambiente

distendido y en un enclave privilegiado.

El cuadro de honor del torneo se completó con las victorias de Alberto Mínguez y José González-Cebrián en primera categoría y Manuel Sabin y Manuel Rodríguez en segunda (primer y segundo clasificados respectivamente). La cuarta edición del torneo se realizará en la primavera-verano de 2024, ampliando el número de participantes debido al éxito de la convocatoria, que aumenta año tras año.



Griferías Galindo transforma los baños y cocinas de la serie 4 estrellas de RTVE en una escenografía televisiva llena de estilo y vitalidad

El elegante diseño de las colecciones de la firma y la personalización de acabados Luxcover® han sido elegidos por los responsables de decoración de la serie



El diseño cuidado y vital de Griferías Galindo se consolida en los baños del Hotel Lasierra, convirtiéndolos en una escenografía habitual. La cada vez mayor presencia televisiva de estas estancias íntimas revela su capacidad de reivindicarse como espacios de diseño y con una dimensión social que da mucho juego en la pequeña y gran pantalla.

En el familiar Hotel Lasierra, que acaba de recibir su cuarta estrella, ocurren cosas interesantes, incluso en sus baños. Especialmente en el baño principal del hotel y en el de la suite central. Estas dos estancias saltan al set de rodaje al mismo nivel y con la misma frecuencia que las habitaciones, la cocina, el despacho de dirección, la recepción o el bar, para narrar de manera igualmente impactante el transcurso del día a día de los personajes.

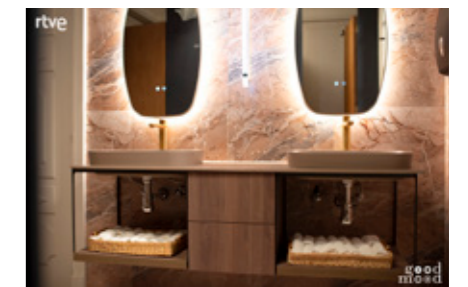
La serie "4 estrellas" de RTVE, que cuenta con reconocidas actrices como Toni Acosta o Dafne Fernández, junto con colaboraciones estelares como la de Antonio Resines, se desarrolla principalmente en el Hotel Lasierra, donde Griferías Galindo nos deleita con sus colecciones de baño y cocina todas las noches en horario de máxima audiencia.

Tanto los baños como la cocina diseñados en la serie adquieren una dimensión colectiva ideal para reuniones grupales, momentos de crisis familiar, risas, lágrimas, complicidad entre amigos y confidencias, revelando la vitalidad que encierra el mundo del baño una vez que se despoja de su intimidad. Los elementos que conforman los baños y la cocina contribuyen a este guión de historias en constante movimiento.

En el baño de la suite destaca la colección Aroha, en acabado Luxcover® negro mate. En el hotel también destaca la colección Nine con acabado Luxcover® metalizado en oro cepillado. En otras zonas de baño de habitaciones y zonas comunes, Galindo decora también con las colecciones Kissme en bañera de pie en elegante acabado negro y la colección Seven que aparece en la serie sorprendiendo con un acabado Luxcover® print en mármol negro y que muestra el poder de personalización que ofrece Galindo, pudiendo "imprimir" cualquier

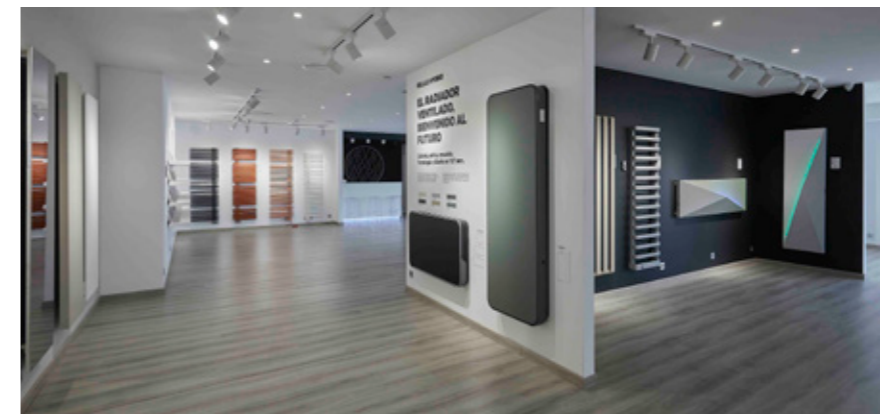
acabado que desee el cliente o interiorista para customizar la estancia.

En 4 estrellas, las cocinas de las diferentes casas familiares tienen vida propia. Griferías Galindo está presente en la cocina de Silvia, y de las tías Marifran y Cuca, con el grifo de cocina 1929 de acabado Luxcover® cobre envejecido. Otra cocina, con cortes más modernos y estética actual, es la de la casa de Silvia, donde la colección Theo de Galindo en acabado Luxcover® bronce envejecido destaca en una isla donde habitualmente cocinan.



IRSAP renueva su showroom de Barcelona

El nuevo espacio ha sido diseñado para ofrecer una experiencia única a los visitantes



IRSAP, líder en radiadores y toalleros decorativos, renueva completamente su exclusivo showroom de Gavá (Barcelona). Situado en la sede central de la compañía en España, el showroom de 300 m² cuenta con zona de exposición con todos los modelos de productos expuestos y con una zona polivalente donde poder realizar desde reuniones y presentaciones de

producto hasta formaciones tanto teóricas como prácticas.

Diseñado meticulosamente para ofrecer una experiencia única a los visitantes, el showroom exhibe todos los modelos de radiadores y toalleros decorativos de la marca, tanto hidráulicos como eléctricos, destacando su diseño innovador y excepcional funcionalidad. Del mismo

modo, también se pueden apreciar en primera persona una muestra de la enorme cantidad de colores y acabados que IRSAP pone a disposición de sus clientes para conseguir adaptarse al máximo a las necesidades de cada proyecto.

Además de su impresionante exhibición de productos, el renovado showroom de IRSAP brinda un entorno acogedor donde los visitantes pueden recibir asesoramiento personalizado para elegir la solución de calefacción adecuada, teniendo en cuenta sus necesidades específicas y el diseño de su vivienda o proyecto.

"Estamos muy orgullosos de presentar nuestro renovado showroom en Barcelona", señala Alberto Prelez, Gerente de IRSAP Ibérica. "Este espacio ha sido cuidadosamente diseñado para permitir a nuestros clientes explorar y experimentar nuestros productos de una manera única. Queremos brindarles una experiencia excepcional y personalizada, donde puedan descubrir soluciones de calidad y recibir asesoramiento de la mano de nuestros expertos", sigue.

Cómo ahorrar agua y energía en el baño con las nuevas griferías de Gala

Uno de los principales retos de los hogares actuales

Reducir el consumo de agua y de energía en el hogar es uno de los principales retos de los hogares en la actualidad. Consciente de ello, y como firma líder especializada en el equipamiento del baño, **Gala** innova desde hace años con la tecnología más puntera para fabricar griferías que disminuyan el consumo de agua y reduzcan la factura energética en una de las estancias donde más recursos se consumen: el baño.

Una de las innovaciones que, en este sentido, se ha incorporado ya a buena parte del catálogo de griferías de Gala es el **sistema de apertura en frío**. Estas griferías solamente permiten que fluya agua fría al abrir la maneta desde su posición central. Se trata de un importante avance con respecto a los monomandos convencionales, en los que al accionar la maneta por el centro —el gesto más habitual— se pone en marcha el sistema de calentamiento de agua. En las griferías con sistema de apertura en frío el agua se calienta solamente cuando se realiza el gesto consciente de llevar la maneta hacia la izquierda. De esta forma, se previene el consumo de energía necesario para calentar el agua en acciones tan cotidianas como lavarse las manos. Los monomandos

de **colecciones como Neila, Balance, Lora, Cubo, Clunia u Odra** incorporan ya esta innovación.

A su vez, las griferías de Gala ofrecen soluciones para favorecer el ahorro de agua en el baño, como es la inclusión de un **limitador de caudal** -presente en casi todas las series de la firma-, que restringe a un máximo de litros por minuto el caudal de agua que puede salir del monomando, o el sistema de apertura en dos pasos, presente por ejemplo en la **colección Balance**, que consiste en la incorporación de un cartucho ecológico que ofrece dos posiciones de apertura, separadas por una leve resistencia. En la primera, que permite ahorrar hasta un 50% del consumo de agua, sale un caudal suficiente para los usos más cotidianos, mientras que al elevar la maneta por encima de la resistencia se ofrece el 100% del caudal.

Gracias a estas innovaciones, **las griferías de Gala están avaladas por el programa europeo Unified Water Label**, que reconoce la eficiencia de los productos mediante una etiqueta única, y contribuyen a la obtención de certificados de edificación sostenible como BREEAM, LEED y VERDE.



Balance.



Neila.

Novellini obtiene la Declaración de producto Medioambiental (EPD) para su gama de mamparas de ducha

La firma continúa con su compromiso de optimizar los procesos de producción y reducir los residuos, y de comunicar a sus clientes de forma clara el comportamiento medioambiental de sus productos

Novellini, empresa dedicada a la fabricación de mamparas de baño, bañeras, minipiscinas, cabinas, columnas, platos de ducha y accesorios, con más de cincuenta años en el sector, continúa su compromiso sostenible. Ha obtenido la Declaración Ambiental de Producto (EPD) verificada por ICMQ y publicada en EPDItalia para la gama de mamparas de ducha conforme a las normas ISO 14025 y EN 15804.

La Declaración Ambiental de Producto es un documento que describe los impactos ambientales relacionados con la producción de un producto o servicio específico. Creada

de forma voluntaria y verificada por un tercero independiente, la Declaración se elabora haciendo referencia al ciclo de vida del producto y realizando un ACV (Análisis del Ciclo de Vida) que define el consumo de recursos materiales y energéticos y los impactos sobre el medio ambiente en las distintas fases de vida del producto.

El estudio de ACV se basa en datos primarios recopilados por Novellini relativos a la producción de los lingotes de aluminio, la extrusión y el acabado superficial de perfiles, la transformación de láminas de vidrio mediante corte y temple, y los procesos de

montaje y embalaje de las mamparas de ducha. Se incluye también el transporte para la obtención de las materias primas, la entrega del producto acabado y el impacto medioambiental que tendrá la pieza en la fase de eliminación.

Los resultados se presentan de forma resumida mediante una serie de indicadores medioambientales como la cantidad de gases de efecto invernadero generados, indicados como GWP (Global Warming Potential) por unidad de producto declarada y expresada en kilogramos de CO2 equivalente.

Novellini, que siempre ha estado orientada a mejorar la calidad de vida y el bienestar ha decidido obtener voluntariamente la EPD no sólo para continuar con su compromiso de optimizar los procesos de producción y reducir los residuos, sino también para comunicar a sus clientes de forma clara, transparente y objetiva el comportamiento medioambiental de sus productos.

La empresa está desarrollando actualmente la FDES, una declaración de impacto ambiental de productos similar a la EPD, pero específica del mercado francés, y la evaluación de sostenibilidad ECOVADIS para obtener un cuadro de indicaciones universal en términos de sostenibilidad.



Kuadra H. Frame.



Kuadra H.

El equipo Creativo gana el premio internacional a la "Mejor Firma de Interiorismo" en los prestigiosos Architizer A+Awards 2023

Se lleva el galardón más destacado de reconocimiento internacional a un estudio de interiorismo



El estudio de arquitectura y diseño de interiores barcelonés El Equipo Creativo ha resultado ganador en la categoría 'Best Interior Design Firm' (Mejor Firma de Diseño Interior) en los prestigiosos premios internacionales Architizer A+Awards 2023. El galardón reconoce internacionalmente su impecable trayectoria, forjada a base del gran talento creativo que emanan todos sus proyectos de interiorismo.

Con este premio, El Equipo Creativo, fundado en 2011 y capitaneado por los arquitectos Oliver Franz Schmidt, Natali Canas del Pozo y Lucas Echeveste Lacy, obtiene el galardón más destacado de reconocimiento internacional a un estudio de interiorismo.

Gracias sus aclamados diseños innovadores y creativos, especialmente en el interiorismo de hoteles y restaurantes, El Equipo Creativo asciende al pedestal del diseño interior a nivel mundial.

En su portfolio destacan el interiorismo de restaurantes como el recién laureado número dos del mundo Disfrutar y también Tunateca Balfegó, Compartir Barcelona, Ikibana, Tickets, One Ocean Club, así como los hoteles Kimpton Vividora Barcelona y el Axel Hotel Madrid, entre otros.

Más de 600 figuras destacadas de la arquitectura, el diseño y el arte se darán cita en octubre en París. Architizer, la plataforma de arquitectura en línea líder en el mundo, ha anunciado recientemente los ganadores de la 11ª edición anual de los Architizer A+Awards. Fundados con la intención de democratizar la arquitectura,



Restaurante Las Chicas Madrid.

los A+Awards son los premios más grandes e internacionales de la industria y rinden homenaje a los mejores edificios y espacios de todo el mundo.

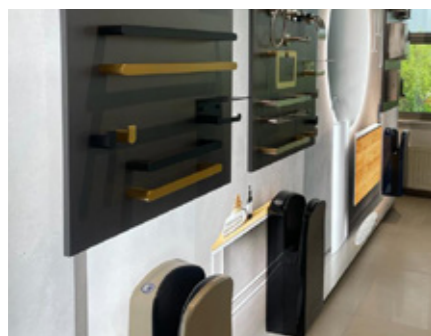
En colaboración con Material Bank, la ceremonia de entrega de los A+Awards 2023 tendrá lugar en el mes de octubre en la Fondation Louis Vuitton en París. La cita coincidirá con la feria de arte moderno y contemporáneo Paris+ par Art Basel y reunirá a más de 600 figuras destacadas de la arquitectura, el arte y el diseño en la gala de los A+Awards, entre ellas El Equipo Creativo. Será uno de los principales eventos para arquitectos y diseñadores en 2023.



Ikibana Restaurant Barcelona.

Nofer y Decosan inauguran su nuevo showroom en Colonia consolidando así su presencia en el mercado alemán

Van a centralizar la distribución y representación de las dos firmas en Alemania junto a su socio estratégico Nahbau



Nofer y Decosan, marcas referentes en la fabricación y comercialización de productos y mobiliario de baño, se enorgullecen en anunciar su asociación estratégica con Nahbau.

Esta colaboración obedece a la voluntad de centralizar la distribución y representación de las dos firmas en Alemania, brindando una mayor accesibilidad y disponibilidad de productos en todo el país.

Va a permitir a las empresas sacar partido de las sinergias en un entorno comercial globalizado, adquirir mayor ventaja competitiva en el mercado y aumentar el volumen de negocio.

La experiencia y el conocimiento de Nahbau en el mercado local serán claves para establecer una sólida presencia de Nofer y Decosan, así como para satisfacer y ofrecer un valor añadido a la demanda de los clientes alemanes.

Para dar visibilidad y potenciar la imagen de las dos marcas españolas en el mercado germano, han inaugurado junto a Nahbau un showroom en la ciudad de Colonia, una metrópolis económica. El espacio pretende ser un catálogo vivo donde exponer sus colecciones en un ambiente moderno, elegante y con un trato personalizado.

En una ubicación privilegiada, quiere convertirse en un punto de referencia para aquellos que buscan la excelencia en el diseño, máximas prestaciones, soluciones innovadoras y funcionalidad para sus hogares.

En esta sala de exposiciones se pueden encontrar las novedades más destacadas que ambas marcas presentaron este año en la feria ISH. Entre ellas podemos destacar:

Por parte de Nofer: las nuevas colecciones de mobiliario de baño Trend y Reel, el multi galardonado grifo Concept³, el premiado mueble de baño compacto y multifunción MUMO o las nuevas colecciones de accesorios de baño.

Por parte de Decosan: los novedosos espejos de gran formato, el sistema de iluminación LED Drawerlight para el interior de los cajones o algunas destacadas colecciones de muebles de baño como Alma, Olympia o Diamond.

Nofer y Decosan invitan a los profesionales del interiorismo a descubrir las últimas tendencias en mobiliario de baño y accesorios que ofrecen una combinación perfecta de estilo, calidad y funcionalidad.

Cevisama cumple 40 años en 2024

La feria celebrará su aniversario con actividades y novedades del 26 de febrero al 1 de marzo



Cevisama cumple 40 años en 2024 y lo celebrará con actividades y novedades del 26 de febrero al 1 de marzo en Feria Valencia. El certamen internacional de la industria cerámica y sus sectores afines, el equipamiento de baño y la piedra natural volverá a la feria valenciana de la mano de todo el poder de compra y la oferta nacional e internacional.

La edición de Cevisama 2024 será muy especial, ya que se cumplen 40 años de celebración de este gran punto de encuentro internacional donde se muestran las tendencias y novedades del mundo de la cerámica y el equipamiento para el baño.

Cuatro décadas en las que Cevisama se ha convertido en la cita de referencia para los expertos del sector, para prescriptores y distribuidores, entre otros muchos agentes.

En 2024 habrá muchas novedades. Una edición de cumpleaños en la que la sostenibilidad, la innovación, el diseño y las tendencias continuarán siendo protagonistas junto a los productos y las empresas participantes.



cevisama.com

#cevisama24

26 Feb - 1 Mar 2024
València - Spain

CEVISAMA 24

#savethedate

40
CEVISAMA ANNIVERSARY
International Ceramics
& Bathroom Experience

FERIA VALENCIA

SANITARIOS Y SISTEMAS DE DESCARGA

MAYOR ESPACIO, HIGIENE Y SOSTENIBILIDAD EN EL BAÑO

Las nuevas colecciones de sanitarios incluyen nuevos acabados en los que el color y las texturas se convierten en protagonistas e incluyen avanzados sistemas para facilitar la higiene y la limpieza así como para ahorrar en el consumo de agua y energía. A continuación repasamos algunas de las más recientes innovaciones en este campo.

El inodoro iCon de **Geberit**, de líneas rectas y definidas, sorprende por su adaptabilidad, incluso en espacios reducidos proporciona muchas opciones de combinación. Destaca por el elevado nivel de higiene gracias a la tecnología Rimfree® plus y diseño de forma cerrada con fijación a la pared oculta con sistema de fijación EFF3. Ahora cuenta con un nuevo inodoro suspendido en blanco mate.

Z1



i.life es la nueva colección de inodoros de **Ideal Standard** diseñada en colaboración con el estudio Palomba Serafini Associati. Se compone de tres propuestas distintas, cada una con su propio diseño y características: i.life B -en la imagen-, S y A. Una completa colección que incluye desde lavabos y muebles hasta bañeras e inodoros y que proporciona a los clientes flexibilidad y elección a la hora de diseñar su propio baño. i.life B es el arquetipo del diseño ligero, con un inodoro de formas suaves y geométricas que permitirá a los usuarios disfrutar sin importar las dimensiones del espacio.

Z2

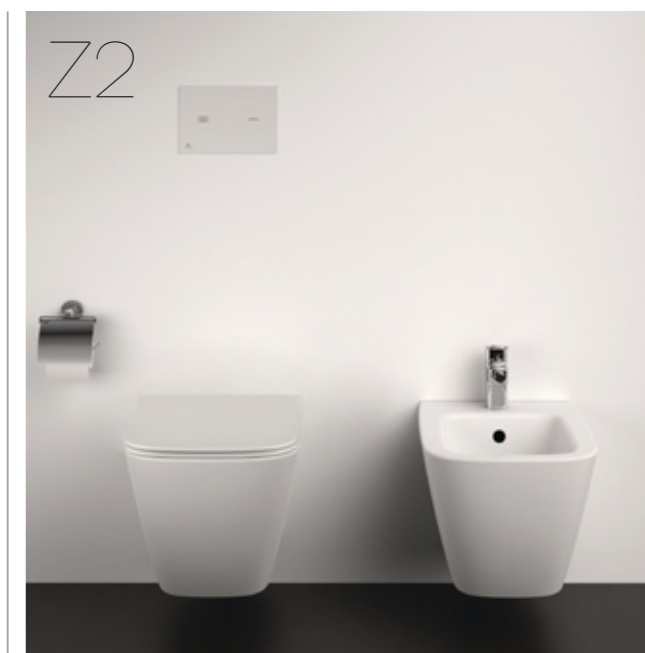


Noken Porcelanosa Bathrooms tiene en su catálogo una gran variedad de sanitarios capaces de adaptarse a cualquier baño, tendencia y tecnología. Los inodoros Essence-C, gracias a los acabados Finish Studio, se pueden escoger entre una gama de colores pastel, 9 tonalidades diferentes en total, pasando de colores más vibrantes y atrevidos a colores más atemporales y neutros. Podemos encontrarlos en Rosa Flamingo, Verde Cocodrilo, Azul Ártico, Amarillo Canario, Beige Pastel, Azul atardecer, Negro jet, Gris fusión y Marrón chocolate.

Z3

La colección FORMOSA 2.0 de **Olympia Ceramica** es el resultado de la innovación y la tecnología combinada con una alta estética. Olympia utiliza productos naturales en la producción de la cerámica, con materiales sin aditivos químicos, reciclados y reciclables, siempre apostando por el cuidado del medio ambiente. Gracias a su sistema Rimless, supone un gran avance en la higiene, permitiendo una mayor facilidad y comodidad en la limpieza gracias a su diseño sin borde. Y, al tener la cisterna empotrada, se acumula menos suciedad y reduce el ruido de los mecanismos de descarga y de llenado. Disponible en diversidad de acabados de colores mates o brillantes, destacando en especial los tonos vibrantes como el turquesa, berenjena, verde petróleo, rosa, amarillo...

Z4



Estilo, elegancia y contemporaneidad se unen en la serie I Catini diseñada por Andrea Parisio y Giuseppe Pezzano para **Ceramica Cielo**. Un producto con un diseño único y una identidad inconfundible. Gracias a sus innumerables combinaciones de acabados y a sus nuevas soluciones, nos ofrece la posibilidad de expresar nuestra personalidad. Con la suma de tres lavabos, dos bañeras, un plato de ducha y un par de sanitarios suspendidos, se completa ahora esta propuesta capaz de hacer del baño un espacio único.

Z5

Con GROHE Colors de **GROHE** podrás personalizar tu espacio de baño a la última sea cual sea tu estilo. Combinando las soluciones para el baño Essence con los sistemas de ducha a juego Euphoria, los termostatos SmartControl y las placas de descarga Skate Cosmopolitan puedes dar rienda suelta a tu creatividad y elegir entre 8 acabados diferentes en brillo, cepillado o mate. Con GROHE nunca tendrás que renunciar al diseño o la durabilidad, podrás tenerlo todo y conseguir un diseño para tu baño duradero y perfectamente adaptado a ti. Acabado Warm Sunset, en la imagen.

Z6





Z11



Z12



Z13



Z14

Z11 ProSys™ de **Ideal Standard** es una amplia gama de soluciones de instalación para mecanismos empotrados desarrollada específicamente para satisfacer las necesidades de los constructores, promotores, arquitectos, instaladores y usuarios finales. La tecnología "pre-wall" representa lo último en flexibilidad y versatilidad, con unas características tan sofisticadas que funcionan a la perfección con los materiales frente a la pared, garantizando excelentes niveles de rendimiento. ProSys™ proporciona la solución de instalación completa para todos los elementos del baño: inodoros, bidés, lavabos, urinarios y duchas, lo que lo hace ideal para una amplia variedad de proyectos.

Z12 **LAUFEN** lanza **INEO**, su nuevo bastidor fabricado en sus instalaciones de Alemania. El sistema ofrece una solución inteligente, rápida y fácil de montar para nuevas construcciones o reformas. En los modelos para inodoros suspendidos, el bastidor incorpora una patente exclusiva que evita fugas por el interior de la pared y cuenta, además, con una regulación de la descarga muy sencilla para ajustar a cualquier inodoro sin brida o rimless y evitar salpicaduras. LAUFEN ofrece así todos los componentes para cuartos de baño de un mismo proveedor. Detrás de la pared, el sistema de instalación INEO, y delante de la pared, las colecciones de cerámica, griferías, placas de cisterna, muebles y accesorios, todo ello en perfecta armonía, técnica y estética.

Z13 **KUBE X** by **GSI Ceramica** es una colección caracterizada por la racionalidad del diseño, encaja perfectamente en contextos elegantes y atemporales. Un diseño apoyado por las mejores tecnologías disponibles en el mercado que hacen cerámica protegida de bacterias y sin cambios a lo largo de los años.

Z14 Entre las novedades incluidas dentro del catálogo general de **Bathco**, The Shape of Water 22-23, destaca el inodoro suspendido Antequera, con un diseño moderno y con 3 acabados de tendencia: blanco brillo, blanco mate y negro mate que se pueden completar con pulsadores de mecanismo empotrado con los mismos acabados. Se trata de sanitarios con sistema rimless y orificios de distribución en la parte trasera. Cuentan con esmalte antibacteriano, doble descarga instantánea, sifón esmaltado y tubería XXL para facilitar la evacuación. Además, cuentan con una tapa de fácil instalación y sistema soft close.

El inodoro inteligente combina diseño, sostenibilidad y tecnología



PULSADOR
Combinable con la gama de pulsadores de OLI

OLI120 PLUS SANITARBLOCK SHT
cisterna empotrada de doble descarga

INODORO
Acabados de primera calidad y en varios colores

Inspired by water...

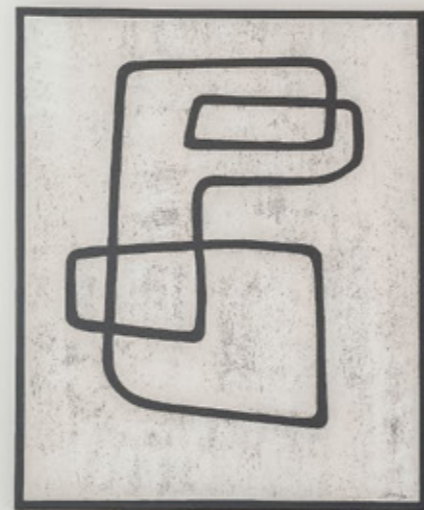
Inspirada en la higiene, HYGEA es un sistema modular higiénico e innovador que se puede actualizar fácilmente con los nuevos modelos de bidé electrónico, sin tener que sustituir tanto el asiento como el inodoro.

www.oli-world.com

CírculoCuadrado Design ha realizado una intervención integral en esta encantadora casa de estilo puramente mediterráneo en El Maresme. La vivienda, ubicada en el centro de una de las poblaciones más bonitas de la costa catalana, se ha transformado en el hogar principal y taller de arte de los afortunados propietarios, un talentoso pintor y su familia

POR SONIA AGUILAR
PROYECTO CÍRCULOCUADRADO DESIGN
FOTOGRAFÍAS MERCÉ GOST
ESTILISMO Y ATREZZO RUTH DAVIA Y MERCÉ GOST

MED, UNA CASA DE ESTILO PURAMENTE MEDITERRÁNEO





La majestuosa puerta de doble hoja de la entrada principal ha sido conservada y restaurada, ya que se trata de un elemento distintivo de la construcción y forma parte de su rica historia.

Los interioristas Maribel Caballero e Ismael Barajas, de CírculoCuadrado Design, se han encargado de realzar y preservar la originalidad y esencia de esta vivienda ubicada en El Maresme, una de las poblaciones más bonitas de la costa catalana. El proyecto ha consistido en una intervención integral para convertir la casa en el hogar principal y el taller de arte de los afortunados propietarios, un talentoso pintor y su familia.

El espacio rebosa un encanto especial, impregnado de historia, detalles y elementos arquitectónicos únicos, como la volta catalana en varios de los techos de la casa. Su restauración requería un proyecto sólido y un toque extra de creatividad para lograr este resultado tan espectacular. Para ello, los interioristas han actuado sin alterar las estructuras antiguas y permitiendo que el paso del tiempo forme parte integrante de este hogar con un estilo puramente mediterráneo.

La vivienda cuenta con tres plantas y dos patios interiores. La majestuosa puerta de doble hoja de la **entrada principal** ha sido conservada y restaurada, ya que se trata de un elemento distintivo de la construcción y forma parte de su rica historia. Al entrar nos encontramos con un espacio único que conecta la cocina con el elegante salón principal, con acceso a uno de los patios.

La cocina, moderna y abierta, ha sido diseñada por el estudio e incluye una amplia península que sirve tanto de zona de trabajo como para disfrutar del desayuno o del aperitivo y está delimitada por tres taburetes azules de la firma Casual Solutions.

En la pared paralela se aprovecha al máximo la longitud y se incorpora una zona de columnas con horno y microondas de Bosch, refrigerador Liebherr y muebles para almacenaje de alimentos, vajillas, utensilios y pequeños electrodomésticos. Junto a la mesa de comedor, un práctico desayunador. Las encimeras, en tono





blanco son de Lapitec® y tienen una textura con cierto relieve que nos recuerdan a la piedra natural. Las lámparas artesanales y hechas a medida están elaboradas con fibras naturales.

El salón se caracteriza por ser una planta libre de tabiques y en la que el protagonismo es de la escalera, completamente transparente, con perfiles metálicos y escalones volados en madera, y que conduce a los pisos superiores.

Bajo la estructura de la escalera se encuentra el **aseo de cortesía**, también con un estilo marcadamente mediterráneo. El papel pintado en tono azul de la firma Tecnográfica evoca el color del mar. El lavabo y el inodoro, en la misma paleta cromática, son de Cerámica Cielo. La grifería empotrada lacada en blanco, de Cristina, y los elementos decorativos como la cesta o el jarrón de VIVIE.

En el salón, el amplio sofá en forma de L es el protagonista, junto a una

butaca Linus Soft de Atemporal, ambos tapizados en lino crudo, que le dan un toque de naturalidad y frescura. Todo el mobiliario sigue el estilo mediterráneo con piezas cuidadosamente seleccionadas que transmiten sencillez y naturalidad. La cristalería da a **uno de los patios de la casa**, que está destinado a ser comedor exterior de verano. Incluye un banco de obra en microcemento blanco, al igual que el pavimento, y los cojines en distintos colores y estampados le dan un aspecto cálido y confortable. La pared frontal de ladrillo artesano y la puerta trasera se han recuperado y añaden continuidad y vida a la casa original. Se ha incorporado, además, una piscina climatizada que puede utilizarse tanto en invierno como en verano y está separada por unas puertas escamoteables.

En la primera planta se han dispuesto las suites, cada una con su baño privado y su vestidor. En la **primera suite**, los armarios del vestidor han sido diseñados por CírculoCuadrado con las puertas lacadas en blanco, con un elemento

separador que integra una televisión y un gran espejo. El cabezal de la cama está tapizado en lino color saco y un banco ofrece un plus de almacenamiento y actúa de transición hacia el balcón.

El baño de la **primera suite** está decorado con papel pintado de Tecnográfica con un acabado en fibra de vidrio en las zonas húmedas como la bañera. Las griferías lacadas en negro son de Cristina y el lavabo, hecho a medida, de Krion®. El mueble bajo encimera es de madera de roble y ha sido diseñado también por CírculoCuadrado.

En la **segunda suite**, ordenada y acogedora, el baño y el vestidor se encuentran en la entrada y la zona de cama está cerca de la ventana para aprovechar al máximo la luz natural y crear mayor sensación de amplitud. El cabezal es igual que el de la primera suite pero en color blanco. Frente a la cama se ha fabricado un mueble a medida que cumple la función de zapatero, acoge una chimenea eléctrica y un televisor.

El baño de la **segunda suite**, con una distribución semiabierta, se ha revestido con papel pintado con motivos florales de Tecnográfica. Los lavabos sobre encimera y el inodoro son de Cerámica Cielo y las griferías lacadas en blanco son de Cristina.

A través de una **sala de lectura** amplia y de estilo mediterráneo se accede a la parte trasera de la casa. Es el lugar perfecto para relajarse y disfrutar de un buen libro aprovechando la entrada de luz natural desde el gran ventanal. Un sofá de Atemporal, una mesa de centro de madera maciza traída desde el País Vasco y dos obras pictóricas del propietario en gran formato nos dan la bienvenida a esta estancia. Una sala de estar con techo a doble altura y en la que se han colgado grandes lámparas de diferentes tamaños que parecen flotar en el espacio y que han sido fabricadas artesanalmente con fibras trenzadas.

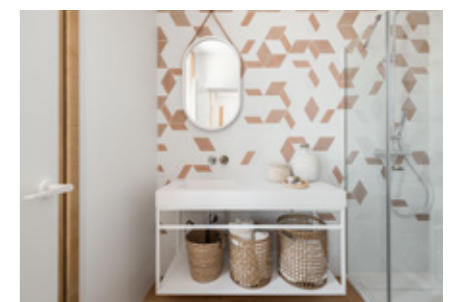
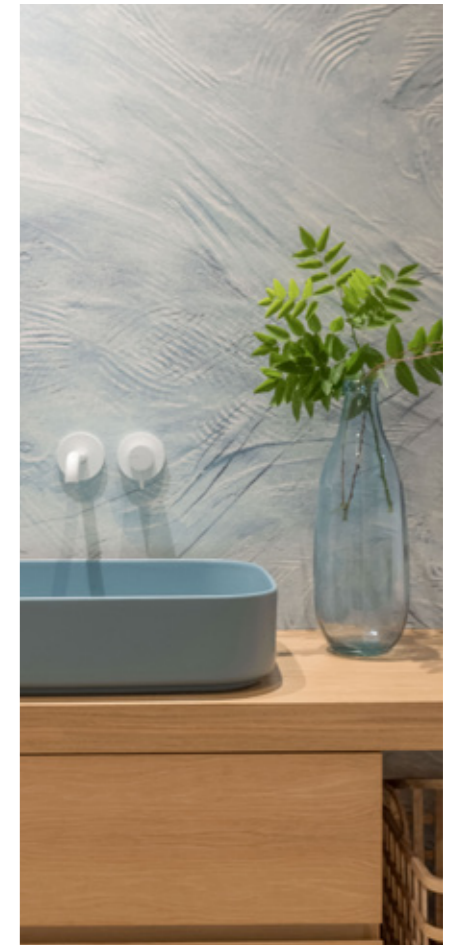
Atravesando esta zona llegamos al **segundo patio de la casa**. En el centro





hay una pequeña piscina con fondo de acero inoxidable remarcada con cerámica de barro pintado blanco de la marca Todobarro.

Tras el patio accedemos al **taller del propietario**. Un espacio de trabajo en el que se incluye un **baño** con cerámica de la firma Wow, modelo Mud Diamond, un revestimiento con forma romboidal que crea un espectacular degradado de color. El mueble de baño suspendido es de Kyrya, el lavabo está fabricado en Krion®, las griferías seleccionadas son de la marca Cristina y el espejo ovalado de Eurobath. Con este proyecto, CírculoCuadrado ha hecho que cada espacio capture la esencia de los elementos naturales y refleje serenidad. Desde la elección de los materiales hasta los detalles más sutiles, la obra encarna sofisticación y autenticidad. Utilizando maderas nobles, piedras naturales y textiles orgánicos han creado un hogar cálido y acogedor.



PRODUCTOS

MILLIO: DISEÑO INNOVADOR PARA EL INODORO

La serie Millio, creada por el diseñador italiano Antonio Bullo para **Duravit**, resulta innovadora y aporta un diseño moderno y personalizable al mercado de los inodoros. El exterior de los inodoros está creado de un material mineral suave llamado DuroCast Smooth, que hace posibles diferentes tipos de texturas en una amplia variedad de colores. Las posibilidades de personalización son inimaginables. El interior está fabricado de cerámica sanitaria blanca firmemente adherida al exterior de DuroCast. Todas las partes relacionadas con la higiene son de cerámica y además están fabricadas con su vitrificado HygieneGlaze antibacteriano para garantizar la máxima higiene. Podremos elegir entre seis colores diferentes para el exterior: blanco satén mate, gris claro mate, gris oscuro mate, verde azulado mate, azul parlour mate y canela mate. Esto crea una gran variedad, con un total de 18 combinaciones posibles. Además, a partir de 24 uds es posible personalizar los colores. Tan solo es necesario facilitar el RAL deseado.

Ideas a juego. Los colores también se combinan con el concepto de color utilizado en los lavabos y muebles Vitrium y las bañeras DuraSquare. Esto hace posible diseñar todo el baño con colores uniformes. Los inodoros Millio le ayudarán a expresar su estilo de diseño individual sin comprometer la limpieza y la higiene.

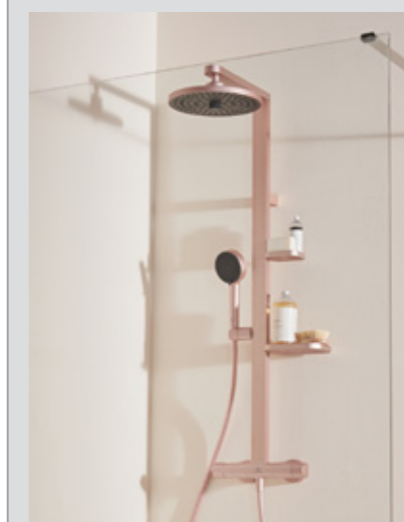


COLORES SEASON, NUEVOS TONOS DE TENDENCIA

Abanderada del diseño y las tendencias, **Acquabella** propone una cuidada selección de colores de tendencia denominada Season para su línea de productos. Estos colores frescos y contemporáneos agregan un toque de elegancia a cualquier baño, ofreciendo a los usuarios una amplia gama de opciones para personalizar su espacio. La colección Season se compone de seis colores: Petal, Burgundy, Sky, Ocean, Mint y Forest. Se trata de una línea cromática vibrante que transmite calma y sofisticación gracias a sus románticos tonos pastel ligeramente empolvados, y combina a la perfección con diferentes estilos de decoración. Esta inspiradora colección plasma las últimas tendencias en diseño de interiores, aportando un aire de lujo y modernidad al ambiente del baño.

NUEVO SISTEMA DE DUCHA SOSTENIBLE ALU +

Ideal Standard presenta su nuevo sistema de ducha sostenible Alu +. Con un diseño contemporáneo, la colección destaca por la moderna paleta de colores: Silk Black, Rosé y Silver. Incluye estantes de almacenamiento, barras de belleza a juego con espejos y otras soluciones para la optimización del espacio en los



tres acabados. Alu + es una opción sostenible, ya que toda la gama está fabricada a partir de aluminio reciclado, completamente libre de cromo, plomo y níquel y cuenta con tecnología integrada para el ahorro de agua.

PULSADOR BLINK GUN METAL

BLINK Gun Metal es un pulsador que busca la intuición en la descarga a través de su diseño simple y sin complicaciones. Con accionamiento neumático, este pulsador para cisternas empotradas **OLI** presenta dos botones redondos que permiten al usuario descargar una cisterna teniendo en cuenta el concepto de menos y más agua. Los signos más y menos de la parte frontal indican la opción de media descarga o descarga completa, según las necesidades del usuario. Fabricado en acero inoxidable, refleja a la perfección el estilo de vida contemporáneo y transforma el cuarto de baño en un espacio con estilo.



BRISA, UNA MAMPARA DE DISEÑO MINIMALISTA

Brisa de **Roca** es una mampara de estética minimalista y ligera, de tan solo 25 mm de perfilera, que ofrece una gran amplitud visual y que está pensada para poder adaptarse a cualquier espacio gracias a su amplio rango de medidas estándar. Con una altura de 2 metros, superior a la medida estándar, y un vidrio de 8 mm, es reversible, ya que se puede instalar para apertura



de puerta tanto a derecha como a izquierda. Su perfilera ligera de tan solo 25 mm le otorga una gran sutileza al conjunto, se presenta en los acabados plata brillo o negro mate y no incorpora perfil en la parte inferior. Incluye también tratamiento Maxiclean para una fácil limpieza, bisagras easy to clean y cierre softclose.

ELAN EPOQUE ENSALZA LA EXPERIENCIA SENSORIAL

Elan Epoque (en la foto) y Cotton Silk son los nuevos platos de ducha que presentará **mcbath** en esta nueva edición de Cersaie y que se definen por su sostenibilidad, resistencia, ligereza, higiene, reparabilidad y durabilidad. Fabricados en Acrystone®, nos permitirán jugar con los colores, las texturas, los acabados, y crear soluciones únicas para cada proyecto. Elan Epoque es resultado de la fusión entre lo clásico y lo contemporáneo. Inspirado en antiguos mosaicos, ensalza la experiencia sensorial y realza la belleza del baño, aportando un efecto visual armonioso al espacio. Su tacto aporta estabilidad y confort gracias a su efecto antideslizante, que garantiza la seguridad en el uso. Más allá de la amplia gama de acabados de los que dispone puede personalizarse con tonalidades de la carta RAL. En su diseño luxury destaca su rejilla PVD magnética en oro, cobre, grafito y acero.



NUEVOS ACABADOS MATE, UN BAÑO PARA TOCAR

Las superficies mate en el baño están de moda. Su aspecto distinguido y moderno es una atracción atemporal. Gracias al revestimiento antihuellas de los pulsadores **Geberit**, no habrá más preocupación por las molestas huellas de los dedos en los pulsadores. Las propiedades que convencerán además de la gama mate, son sus funciones innovadoras y versátiles pues hay pulsadores para todos los gustos y necesidades. El revestimiento especial antihuellas de los pulsadores Geberit hace que estos ofrezcan siempre un aspecto impecable y su limpieza se convierta en una tarea muy rápida, fácil y respetuosa con el medio ambiente porque ya no hace falta utilizar productos agresivos y contaminantes. Con solo pasar un paño húmedo con un limpiador neutro, se consigue una limpieza óptima.